

HR NEWSLETTER

ΟΑΕΔ: Αύξηση των εγγεγραμμένων ανέργων τον Ιούλιο



Σύμφωνα με τον Οργανισμό Απασχόλησης Εργατικού Δυναμικού, οι εγγεγραμμένοι άνεργοι παρουσίασαν αύξηση τον Ιούλιο. Το σύνολο των εγγεγραμμένων ανέργων, με κριτήριο την αναζήτηση

εργασίας, ανήλθε σε 830.465 άτομα από 822.124 τον Ιούνιο. Από αυτά, το 58,39% είναι εγγεγραμμένα στο μητρώο του ΟΑΕΔ για χρονικό διάστημα ίσο ή και περισσότερο των 12 μηνών και το 41,61% είναι εγγεγραμμένα για χρονικό διάστημα μικρότερο των 12 μηνών. Οι άνδρες ανέρχονται στο 35,57% και αντίστοιχα, οι γυναίκες στο 64,43%. Το σύνολο των εγγεγραμμένων μη αναζητούντων εργασία, για τον μήνα Ιούλιο, ανήλθε σε 97.839 άτομα από 89.244 τον Ιούνιο. Ταυτόχρονα, το σύνολο των επιδοτούμενων ανέργων ανέρχεται σε 97.818 άτομα από 90.496, από τα οποία το 94,38% είναι κοινοί και λοιπές κατηγορίες επιδοτούμενων και το 5,62% είναι εποχικοί τουριστικών επαγγελματιών. Οι άνδρες ανέρχονται στο 42,08% και οι γυναίκες στο 57,92%. Από το σύνολο των επιδοτούμενων ανέργων το 77,57% είναι κοινοί, το 3,21% είναι οικοδόμοι, το 5,62% είναι εποχικοί τουριστικών επαγγελματιών, το 1,35% είναι εποχικοί λοιποί (αγροτικά), το 12,14% είναι εκπαιδευτικοί και το 0,12% είναι λοιποί.

ΕΛΣΤΑΤ: +8,1% Ο ΚΥΚΛΟΣ ΕΡΓΑΣΙΩΝ ΣΤΗ ΒΙΟΜΗΧΑΝΙΑ ΤΟΝ ΙΟΥΝΙΟ



Σύμφωνα με στοιχεία της Ελληνικής Στατιστικής Υπηρεσίας, αύξηση 8,1% κατέγραψε τον Ιούνιο ο κύκλος εργασιών στη βιομηχανία, έναντι μείωσης 10,5% που είχε σημειώσει τον αντίστοιχο μήνα του 2016. Η άνοδος του κύκλου εργασιών στη βιομηχανία τον Ιούνιο προήλθε από: 1) αύξηση 11,9% του δείκτη κύκλου εργασιών Ορυχείων-Λατομείων, στην αύξηση αυτή συνέβαλαν, κυρίως, οι αυξήσεις των δεικτών των διψήφιων κλάδων εξόρυξης άνθρακα και λιγνίτη, άλλων εξορυκτικών και λατομικών δραστηριοτήτων, 2) αύξηση 8,1% του δείκτη κύκλου εργασιών μεταποιητικών βιομηχανιών, όπου κυρίως συνέβαλαν οι αυξήσεις των δεικτών διψήφιων κλάδων κλωστοϋφαντουργικών υλών, παραγωγών πετρελαίου και άνθρακα, βασικών φαρμακευτικών προϊόντων και σκευασμάτων, βασικών μετάλλων και τέλος, 3) από τις μεταβολές των δεικτών των επιμέρους αγορών (αύξηση 2,3% του δείκτη κύκλου εργασιών εγχώριας αγοράς και αύξηση 17,2% του δείκτη κύκλου εργασιών εξωτερικής αγοράς).

ΕΛΙΔΕΚ: 2^Η ΠΡΟΚΗΡΥΞΗ ΓΙΑ ΥΠΟΨΗΦΙΟΥΣ ΔΙΔΑΚΤΟΡΕΣ

Το Ελληνικό Ίδρυμα Έρευνας και Καινοτομίας (ΕΛΙΔΕΚ) πρόκειται να προκηρύξει τον Οκτώβριο του 2017 Υποτροφίες για τη στήριξη Υποψηφίων Διδασκόντων με στόχο τη διεξαγωγή υψηλού επιπέδου έρευνας στην Ελλάδα. Η δράση αυτή του ΕΛΙΔΕΚ, αποσκοπεί στη χρηματοδότηση Υποψηφίων Διδασκόντων για την εκπόνηση

της Διδακτορικής τους διατριβής σε Ανώτατα Εκπαιδευτικά Ιδρύματα (ΑΕΙ) ή/και σε Ερευνητικά Κέντρα συνεργαζόμενα με ΑΕΙ, στην Ελλάδα. Αίτηση για χρηματοδότηση μπορεί να υποβάλουν και υποψήφιοι διδάκτορες οι οποίοι/ες εκπονούν ήδη τη διδακτορική διατριβή τους σε ΑΕΙ της ημεδαπής ή της αλλοδαπής με την προϋπόθεση στην

τελευταία περίπτωση, να έχουν γίνει δεκτοί από ελληνικό ΑΕΙ για να την ολοκληρώσουν στην Ελλάδα, εφόσον πληρούν τις προϋποθέσεις του Κεφαλαίου 3 της εν λόγω προκήρυξης. Η διάρκεια της χρηματοδότησης (υπό μορφή υποτροφίας) είναι έως 3 έτη. Η συνολική δημόσια δαπάνη της παρούσας προκήρυξης ανέρχεται στα 10.000.000 ευρώ.

Διοργάνωση

boussias | communications

Official Publication

HR
PROFESSIONAL

HR 2017 awards



Για 3η χρονιά η **Boussias Communications** και το περιοδικό **HR Professional**, διοργανώνουν τα HR Awards, με στόχο να αναδείξουν και να επιβραβεύσουν τις πρωτοβουλίες, τις πρακτικές και τις πολιτικές εκείνες που θέτουν στο επίκεντρο τον ίδιο τον άνθρωπο, μέσα από τις ενέργειες της Διοίκησης Ανθρώπινου Δυναμικού.

Richard E. Boyatzis, Πρόεδρος Κριτικής Επιτροπής

Κριτική Επιτροπή

www.hr awards.gr



Gilles Gambade
Hellenic Coaching Association / EMCC Greece



Δρ. Αναστασία Π. Rush
Ελληνικό Παράρτημα Employee Assistance Professionals Association (EAPA)



Κωνσταντίνος Αγραπιάδης
Διεύθυνση Αμοιβής της Εργασίας, Υπουργείο Εργασίας Διδάκτωρ Παντείου Πανεπιστημίου



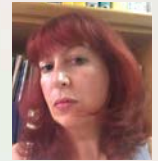
Ελεάννα Γαλανάκη
Οικονομικό Πανεπιστήμιο Αθηνών



Αντώνης Γκοριζής
Ελληνικό Ινστιτούτο Επιχειρηματικής Ηθικής (EBEN)



Δρ. Διονύσιος Διονυσίου
ALBA Graduate Business School at The American College of Greece



Ολυμπία Καμινιώτη
Εθνικό Ινστιτούτο Εργασίας & Ανθρώπινου Δυναμικού (ΕΙΕΑΔ)



Δρ. Βενετία Κουστά
Επιτροπή Απασχόλησης, AMCHAM



Δρ. Κωνσταντίνος Κρεμαλής
Πανεπιστήμιο Αθηνών



Νικήτας Κωνσταντέλλης
Εταιρία Ανωτάτων Στελεχών Επιχειρήσεων



Δρ. Νάνου Ματλήρου
International Coach Federation (ICF)



Άννα Μαμαλάκη
ΣΕΒ-ΙΒΕΠΕ



Θεόδωρος Τόλλης
Ένωση Ιδιωτικών Εταιρειών Απασχόλησης (ΕΝΙΔΕΑ)

Υποβολή των Υποψηφιοτήτων έως τις 15 Σεπτεμβρίου
Τελετή Απονομής των Βραβείων: Οκτώβριος

Χορηγοί



EPSILONHR
MEMBER OF EPSILONNET - GROUP OF COMPANIES



Με την Υποστήριξη



Πληροφορίες: Μαίρη Καλλιφίδα, Τ: 210 661 77 77 (εσ. 115), E: mkalifida@boussias.com

Σε τροχιά προσλήψεων το 40% των εταιρειών

Σύμφωνα με τα αποτελέσματα έρευνας που πραγματοποίησε το τμήμα Εφαρμοσμένης Έρευνας και Καινοτομίας του **ALBA Graduate Business School at the American College of Greece** και η οποία διεξάγεται με την χορηγία του **Kariera.gr**, πάνω από το 40% των εταιρειών θα βρικόκεται σε τροχιά προσλήψεων έως το τέλος του 2017, ενώ το 47.3% σκέφτεται να δώσει αυξήσεις έως 3% το επόμενο εξάμηνο. Και ενώ οι προσλήψεις έχουν ξεκινήσει δυναμικά στον ιδιωτικό τομέα από την προηγούμενη χρονιά, η αύξηση αυτή δεν απογειώθηκε όπως θα ήταν αναμενόμενο και αντίθετα παρατηρείται μια μικρή πτώση στην αισιοδοξία των εταιρειών για το μέλλον τους. Ο Δείκτης Τάσεων Αγοράς Εργασίας για το 2017 παρέμεινε για τέταρτη συνεχή χρονιά από το 2014 πάνω από την τιμή του 100, γεγονός που μεταφράζεται σε μικρή αύξηση των δραστηριοτήτων προσέλκυσης και επιλογής νέων στελεχών και βρικόκεται σχετικά κοντά στα επίπεδα του 2007. Πιο συγκεκριμένα, ο εν λόγω Δείκτης για το 2017 είναι 115,80 αναφορικά με το Διοικητικό Προσωπικό των εταιρειών και 111,83 για τα Διευθυντικά Στελέχη/Εξειδικευμένο προσωπικό. Επιπρόσθετα, όπως αποκάλυψε η έρευνα, τα Νεαρά Στελέχη/απόφοιτοι εξακολουθούν να αποτελούν προτεραιότητα για τις επιχειρήσεις, σε ποσοστό 35,4%, ενώ άνοδος 71,4% στις ενέργειες προσέλκυσης και επιλογής προσωπικού αναμένεται στον κλάδο των Τηλεπικοινωνιών/πληροφορικής, 56,4% στις Υπηρεσίες, 57.1% στις Μεταφορές/Logistics ενώ ποσοστά κοντά στο 35-45% αναμένουν οι κλάδοι της Βιομηχανίας, του Εμπορίου, οι Φαρμακευτικές, οι Τουριστικές και οι Τράπεζες. Τέλος, το 18,5% των εταιρειών έχει προβεί σε απολύσεις ήδη μέσα στο 2017, (17.7% το 2016), ενώ το 11,8% έχει μειώσει μισθούς (αυξημένο ποσοστό από το 2016).

Η ΕΤΑΙΡΙΚΗ ΕΥΕΛΙΞΙΑ ΕΝΙΣΧΥΕΙ ΤΟ WORK-LIFE BALANCE

Όταν τα δύο τρίτα των υποψηφίων πιστεύουν ότι δεν χρειάζονται να βρικόκεται στο γραφείο για να ολοκληρώσουν την εργασία τους, είναι σαφές ότι η ευελιξία του τόπου εργασίας έχει καταστεί σημαντική προτεραιότητα. Σχεδόν το 40% παγκοσμίως των υποψηφίων αναφέρουν ότι το ευέλικτο ωράριο εργασίας αποτελεί έναν από τους τρεις σημαντικούς παράγοντες στη λήψη αποφάσεων καριέρας. Όλα τα παραπάνω στοιχεία προκύπτουν από την έρευνα της **ManpowerGroup Solutions**, μέλος της ManpowerGroup. Ειδικότερα, η ManpowerGroup Solutions ρώτησε περίπου 14.000 άτομα σε 19 χώρες, τι έχει σημασία για αυτούς στη διαδικασία αναζήτησης εργασίας. Η έρευνα κατέδειξε ότι οι ευέλικτοι χρόνοι άφιξης και αποχώρησης και η πλήρης απασχόληση από το σπίτι ή σε οποιαδήποτε άλλη τοποθεσία είναι γενικά οι πιο επιθυμητοί τύποι ευέλικτων πολιτικών στο χώρο εργασίας. Διεθνώς, το 26% των υποψηφίων αναφέρουν ότι οι ευέλικτοι χρόνοι άφιξης και αποχώρησης είναι οι πιο σημαντικοί, ενώ ακολουθεί το 22% των υποψηφίων οι οποίοι επιλέγουν να εργάζονται από το σπίτι ή οποιαδήποτε άλλη τοποθεσία. Παράλληλα, η αύξηση της σημασίας του ευέλικτου εργασιακού ωραρίου πηγάζει από ένα ευρύ φάσμα τοπικών παραγόντων οι οποίοι περιλαμβάνουν: την παρουσία πολυεθνικών εταιρειών ή εργατικών σωματείων, την επιρροή των εταιρειών υψηλής τεχνολογίας στην αγορά, τη σύνθεση του εργατικού δυναμικού, όπως το ποσοστό των Millennials και τη συμμόρφωση είτε των υποδομών ή των δημόσιων συγκοινωνιών που μπορεί να επηρεάσουν τους χρόνους μετακίνησης.

HR
PROFESSIONAL

Κρατήστε τις ημερομηνίες
και εξασφαλίστε τη συμμετοχή σας
στα events που σας ενδιαφέρουν

2017

HR AWARDS 2017
Υποβολή Υποψηφιοτήτων

15 Σεπτεμβρίου

DIGI HR 2017

18 Οκτωβρίου

HR AWARDS 2017
Τελετή Απονομής

Οκτώβριος

13th PEOPLE MANAGEMENT
EXECUTIVE SEMINAR

21 Νοεμβρίου

boussias conferences

Πληροφορίες: Μ. Καλλιφείδα,
Τ: 210 661 77 77 (εσωτ. 115),
mkalifida@boussias.com
www.boussiasconferences.gr

PwC: ΟΛΟ ΚΑΙ ΠΕΡΙΣΣΟΤΕΡΕΣ ΕΤΑΙΡΕΙΕΣ ΜΕ CHIEF DIGITAL OFFICER

Το 9% των 2.500 μεγαλύτερων εταιρειών του κόσμου έχουν διορίσει ένα ανώτατο στέλεχος — συνήθως με τον τίτλο Chief Digital Officer (CDO) — για να επιβλέπει τον ψηφιακό μετασχηματισμό της επιχείρησής τους, όπως προκύπτει από τα αποτελέσματα νέας έρευνας

της Strategy &, της συμβουλευτικής εταιρείας στρατηγικής της PwC. Παρότι το ποσοστό αυτό μπορεί να φαίνεται μικρό, έχει αυξηθεί σε σύγκριση με πέρυσι -όπου μόλις το 6% των εταιρειών που περιλήφθηκαν στην έρευνα είχαν προσλάβει στέλεχος αυτής της ειδικότητας. Εξίσου σημαντικό είναι ότι το 60% των ψηφιακών ηγετών που συμπεριλαμβάνονται στη φετινή μελέτη έχουν προσληφθεί κατά

την τελευταία διετία. Τα μεγαλύτερα ποσοστά πρόσληψης ψηφιακών ηγετών παρατηρούνται στον χρηματοοικονομικό κλάδο και στον κλάδο καταναλωτικών προϊόντων. Οι ευρωπαϊκές εταιρείες προσλαμβάνουν CDO με ταχύτερους ρυθμούς από τις υπόλοιπες περιοχές (38% στην Ευρώπη έναντι 23% στη Βόρεια Αμερική, 13% στη Νότια και Λατινική Αμερική και 7% στην περιοχή Ασίας-Ειρηνικού).

DIGI HR 2017



18.10.2017

Redefine HR to optimize workforce and workplace

www.digihr.gr

HR
PROFESSIONAL
CONFERENCES

boussias | communications

Η Mondelez στηρίζει τους νέους



Η Mondelez πρόσφερε τη δυνατότητα σε 14 απόφοιτους και τελειόφοιτους Μεταπτυχιακών προγραμμάτων να συμμετάσχουν σε μια πρωτοβουλία της εταιρείας που έχει στόχο την ενεργή υποστήριξη σε νέους ανθρώπους που βρίσκονται στην αφετηρία της επαγγελματικής τους σταδιοδρομίας. Μέσω

του προγράμματος «Top2Top» δόθηκε η ευκαιρία σε νέους να έρθουν σε άμεση επαφή με την εταιρεία, τα στελέχη και τον τρόπο λειτουργίας της. Οι συμμετέχοντες ενημερώθηκαν για διάφορες πτυχές της επιχειρησιακής δραστηριότητας και λειτουργίας της εταιρείας, όπως το Marketing, τις Πωλήσεις, τα Logistics και την Οικονομική Διαχείριση. Στο πλαίσιο του εν λόγω προγράμματος, 16 στελέχη από διάφορα τμήματα της Mondelez αξιολόγησαν τους συμμετέχοντες μέσα από μια σειρά πρωτότυπων δοκιμασιών που αναδείκνυαν τις δυνατότητες και δεξιότητες των συμμετεχόντων. Οι δοκιμασίες περιελάμβαναν την έμπρακτη επαφή με το χαρτοφυλάκιο προϊόντων της εταιρείας και την απόδραση από ένα ειδικά διαμορφωμέ-

νο escape room που ανέδειξε τις δεξιότητές τους. Παράλληλα, οι κορυφαίοι εκ των συμμετεχόντων ήρθαν αντιμέτωποι με την πρόκληση ενός «elevator pitch» στο οποίο είχαν τη δυνατότητα να παρουσιάσουν τον εαυτό τους στη διοίκηση της εταιρείας μέσα σε σύντομο χρονικό διάστημα. Ως αποτέλεσμα αυτής της διαδικασίας, ένας εκ των συμμετεχόντων στο Πρόγραμμα θα ξεκινήσει την επαγγελματική του σταδιοδρομία στην εταιρεία. Οι συμμετέχοντες είχαν επίσης την ευκαιρία να λάβουν πρακτικές συμβουλές προετοιμασίας και καθοδήγησης όπως για παράδειγμα η ορθή σύνταξη ενός βιογραφικού σημειώματος, η παρουσία σε συνέντευξη με μελλοντικό εργοδότη και η χρήση των μέσων κοινωνικής δικτύωσης.

BEST WORKPLACES 2018

To Great Place to Work®, με την ακαδημαϊκή συνδρομή του ALBA Graduate Business School at The American College of Greece, διοργανώνει την έρευνα BEST WORKPLACES για την αξιολόγηση και διάκριση των εταιρειών με το καλύτερο εργασιακό περιβάλλον για 16η συνεχή χρονιά. Στο πλαίσιο της έρευνας θα διακριθούν και θα βραβευθούν 25 επιχειρήσεις χωρισμένες σε τρεις κατηγορίες ανάλογα με τον αριθμό των εργαζομένων τους: 10 εταιρείες οι οποίες απασχολούν από 251 εργαζόμενους και πάνω, 10 επιχειρήσεις με 50-250 εργαζόμενους και 5 επιχειρήσεις που απασχολούν από 20-49 εργαζόμενους. Σημειώνεται ότι την Τρίτη, 26 Σεπτεμβρίου, διοργανώνεται μία 3ωρη ενημερωτική συνάντηση (Breakfast Briefing) για όσες εταιρείες επιθυμούν να γνωρίσουν περισσότερα σχετικά με τη συμμετοχή στην έρευνα Best Workplaces, να ρωτήσουν διαδικαστικές λεπτομέρειες και να πάρουν απαντήσεις σε όλες τους τις απορίες. Στη συνάντηση θα παρευρεθούν εκπρόσωποι εταιρειών που έχουν ήδη συμμετάσχει στο παρελθόν για να παρουσιάσουν τη δική τους εμπειρία.

ΣΕ ΒΙΟΜΗΧΑΝΙΑ ΚΑΙ ΕΜΠΟΡΙΟ Η ΠΛΕΙΟΨΗΦΙΑ ΤΩΝ ΘΕΣΕΩΝ ΕΡΓΑΣΙΑΣ

Η ICAP Employment Solutions παρουσίασε την έρευνα για την Απασχολησιμότητα στην Ελλάδα, στο πλαίσιο της εκδήλωσης με θέμα Προοπτικές των νέων αλλαγών/ Μεταρρυθμίσεων σε Εργασιακά, Ασφαλιστικά & Αγορά Εργασίας στις 21 Ιουνίου. Σύμφωνα με τα αποτελέσματά της, η πλειοψηφία των θέσεων εργασίας που προκύπτουν φαίνεται να είναι κατά κύριο λόγο στον κλάδο της βιομηχανίας και του εμπορίου με πιο συχνές ειδικότητες σε τμήματα παραγωγής και αποθήκευσης καθώς και σε υποστηρικτικές θέσεις σε διάφορα τμήματα της εταιρείας. Επίσης, παρατηρείται έντονη εποχικότητα, όπου στο μεγαλύτερο τους ποσοστό οι ανάγκες καλύπτονται με επιτυχία μέσω εταιρειών στελέχωσης προσωπικού. Πιο συγκεκριμένα, τα 2/3 των εταιρειών έχουν συνεργαστεί στο παρελθόν με εταιρεία στελέχωσης προσωπικού, ενώ το υπόλοιπο 1/3 επέλεξε να καλυφθούν πιθανές ανάγκες από το εσωτερικό τμήμα HR. Η πλειοψηφία των εταιρειών (93,2%) θεωρεί πως οι υποψήφιοι που τοποθετήθηκαν μέσω εταιρειών στελέχωσης προσωπικού ήταν κατάλληλοι και ανταποκρίθηκαν επαρκώς στις ανάγκες του ρόλου. Αυτό φαίνεται, μεταξύ άλλων, από το ποσοστό των εργαζομένων (86,4%) οι οποίοι εντάχθηκαν στο μόνιμο προσωπικό της εκάστοτε εταιρείας. Ο μοναδικός λόγος που οι εταιρείες απάντησαν αρνητικά όσον αφορά την ανταπόκριση των υποψηφίων σε θέσεις εργασίας, είναι ότι αυτοί δεν προσαρμόστηκαν στην εταιρική τους κουλτούρα.

TEAM BUILDING ACTIVITIES ΓΙΑ ΤΗΝ DATA COMMUNICATION



Μια διαφορετική «εργασιακή» εμπειρία είχαν την ευκαιρία να ζήσουν οι «20άρηδες» της Data Communication. Την 1η εβδομάδα του Ιουλίου, 12 στελέχη της εταιρείας, με πορεία άνω των 20 ετών στην εταιρεία συμμετείχαν σε ένα ολοκληρωμένο σεμινάριο Team Building & Orientation Activities, ενέργειες που εντάσσονται στις πολιτικές Επιβράβευσης και Διακράτησης του Ανθρώπινου Δυναμικού της εταιρείας. Συγκεκριμένα, η δωδεκαμελής ομάδα αναχώρησε το Σάββατο 1η Ιουλίου 2017 για το Μπαλί όπου, στο πλαίσιο ενός οργανωμένου προγράμματος καθημερινών δραστηριοτήτων, πραγματοποιήθηκαν, μεταξύ άλλων, επισκέψεις στους ορυζώνες, σε παραδοσιακά σπίτια, αλλά και στο «ιερό δάσος των μαϊμούδων», rafting στον ποταμό Ayung και βόλτα με ελέφαντες, υπό την καθοδήγηση έμπειρου ξεναγού. Η Ζωή Δουζένη, Αντιπρόεδρος και HR Director, δήλωσε ενδεικτικά: «Για εμάς, στην Data Communication, η προσωπική ανάπτυξη, η ανταμοιβή και η επιβράβευση των στελεχών μας αποτελεί πρωταρχικό σκοπό. Στόχος μας είναι να συνεχίσουμε να διοργανώνουμε παρόμοιες ενέργειες που μας δένουν ως ομάδα, ανοίγουν τους ορίζοντές μας και μας παρακινούν να δίνουμε τον καλύτερό μας εαυτό καθημερινά».



13th People Management

EXECUTIVE SEMINAR

21/11/2017

EARLY BIRD -15% UNTIL 31/08/2017



BEYOND HR

- Recognized worldwide for breakthrough research on the Future of the Global HR Profession and the bridge between Talent and Sustainable Competitive Advantage
- Co-Founder & Director, Center for Advanced Human Resource Studies, *Cornell University*
- Co-Founder of the **CHREATE Initiative** (The Global Consortium to Reimagine HR, Employment Alternatives, Talent, and the Enterprise)

John Boudreau

www.peoplemanagement.gr

PROFESSOR OF MANAGEMENT & ORGANIZATION, *Marshall School of Business*
RESEARCH DIRECTOR OF THE CENTER FOR EFFECTIVE ORGANIZATIONS, *USC University*

Χορηγοί



Υποστηρικτές



Επιστημονικός Συνεργάτης



Conference Experience Sponsor



boussias | communications

ΣΥΜΜΕΤΟΧΕΣ: Μαίρη Καλλιφίδα, T: 210-6617777 (εσ. 115) E: mkalifida@boussias.com
ΧΟΡΗΓΙΕΣ: Λήδα Πλατί, T: 210-6617777 (εσ. 271) E: lpлатi@boussias.com

Η MetLife κοντά στα άτομα με ειδικές ικανότητες

Ενθαρρύνοντας τη δημιουργικότητα εκατοντάδων νέων με ειδικές ικανότητες, ολοκληρώθηκε ο κύκλος εκπαιδευτικών προγραμμάτων 2016-2017 «Παίζω, Ανακαλύπτω & Αισθάνομαι» με πρωτοβουλία του Ελληνικού Παιδικού Μουσείου και την υποστήριξη της MetLife και του MetLife Foundation. Στα 35 εκπαιδευτικά προγράμματα που υλοποιήθηκαν, συμμετείχαν παιδιά, έφηβοι και ενήλικες με ειδικές ικανότητες που είχαν την ευκαιρία να εξοικειωθούν με χώρους όπως είναι τα μουσεία και οι χώροι πολιτισμού της πόλης, να εξελίξουν τις δεξιότητές τους και να βιώσουν την εμπειρία της συνύπαρξης με ομάδες άλλων ατόμων. Η υποστήριξη της MetLife ήταν ουσιαστική, καθώς εθελοντές της εταιρείας συμμετείχαν στις δράσεις, συμβάλλοντας στο έργο του προγράμματος στην πράξη, μετά από ειδική εκπαίδευση που παρακολούθησαν. Οι χώροι που φιλοξένησαν το πρόγραμμα ήταν το Παιδικό Μουσείο της Αθήνας, το Σιδηροδρομικό Μουσείο Αθηνών, το Μουσείο Λαϊκής Τέχνης & Παράδοσης «Αγγελική Χατζημικάλη», η Εθνική Γλυπτοθήκη και ο Εθνικός Κήπος.

Η COCA-COLA 3Ε ΣΥΝΕΧΙΖΕΙ «ΤΟ ΣΧΟΛΕΙΟ ΠΟΥ ΘΕΛΕΙΣ»

Με τριπλάσια συμμετοχή από κάθε άλλη χρονιά, χάρη στην ομαδική κινητοποίηση γονέων, μαθητών, καθηγητών, ολοκληρώθηκε η φετινή ψηφοφορία για το πρόγραμμα της Coca-Cola Τρία Έπιλον «Το Σχολείο που θέλεις». Νικητής αναδείχθηκε το 14ο Γυμνάσιο Θεσσαλονίκης, συγκεντρώνοντας 23.163 ψήφους, ενώ τη δεύτερη θέση στην κατάταξη έλαβε το 87ο Δημοτικό Σχολείο Θεσσαλονίκης με 22.302 ψήφους. Η κοινή επιθυμία των σχολείων της Θεσσαλονίκης να εξασφαλίσουν ένα καλύτερο μέλλον για τα παιδιά τους έφερε κοντά τα δύο σχολεία που αιτήθηκαν στην εταιρεία να τα ανακαινίσει μαζί. Η Coca-Cola Τρία Έπιλον αποφάσισε να τροποποιήσει τον αρχικό της σχεδιασμό και να ανταποκριθεί θετικά στο κοινό τους αίτημα. Συγκεκριμένα, προχωρά με την ανακαίνιση του 14ου Γυμνασίου Θεσσαλονίκης το φετινό καλοκαίρι, και εντός της σχολικής χρονιάς 2017-2018 θα ανακαινίσει και το 87ο Δημοτικό Σχολείο Θεσσαλονίκης. Με την ολοκλήρωση των επισκευαστικών εργασιών των δύο σχολείων το 2018, το πρόγραμμα θα έχει βελτιώσει συνολικά 15 σχολεία στη Θεσσαλονίκη.

ΣΕΜΙΝΑΡΙΟ ΓΙΑ ΤΑ ΠΡΟΤΥΠΑ ΑΠΟΛΟΓΙΣΜΟΥ ΒΙΩΣΙΜΗΣ ΑΝΑΠΤΥΞΗΣ GRI

Δίημερο εκπαιδευτικό σεμινάριο για τα νέα πρότυπα απολογισμών βιώσιμης ανάπτυξης GRI πραγματοποιεί η Ernst & Young (EY), συνεργάτης του οργανισμού Global Reporting Initiative (GRI). Το σεμινάριο θα λάβει χώρα στις εγκαταστάσεις της EY Ελλάδος, στο Μαρούσι, την Πέμπτη 12 και Παρασκευή 12 Οκτωβρίου. Η εκπαίδευση θα πραγματοποιηθεί από εγκεκριμένους από το GRI εκπαιδευτές του τμήματος Υπηρεσιών Κλιματικής Αλλαγής & Βιώσιμης Ανάπτυξης της EY Ελλάδος, με τη συμμετοχή προσκεκλημένων ομιλητών από ελληνικές επιχειρήσεις. Το εν λόγω σεμινάριο απευθύνεται σε στελέχη επιχειρήσεων που αναζητούν καθοδήγηση για την κατάρτιση του πρώτου τους απολογισμού βιώσιμης ανάπτυξης ή που ενδιαφέρονται να βελτιώσουν την προσέγγισή τους στην κατάρτιση απολογισμών από τις κατευθυντήριες οδηγίες GRI G4 στα νέα Πρότυπα GRI. Τέλος, ειδική αναφορά θα γίνει στις απαιτήσεις της νέας Ευρωπαϊκής Οδηγίας για τη δημοσιοποίηση μη-χρηματοοικονομικών πληροφοριών.



Διαβάστε στο τρέχον τεύχος του HR Professional, Ιούλιος - Αύγουστος 2017, Τεύχος 144

34. HR TECHNOLOGY

Η ανάγκη βελτίωσης της παροχής υπηρεσιών ανθρώπινου δυναμικού αποτελεί βασική προτεραιότητα για πολλούς οργανισμούς. Και κάπως έτσι αρχίζει ο επικουρικός αλλά και καταλυτικός ρόλος της τεχνολογίας.

40. PERFORMANCE MANAGEMENT

Τα πρώτα δείγματα των διαφόρων πειραματισμών γύρω από εναλλακτικές ή νέες προσεγγίσεις για το performance management δείχνουν ότι η ευέλικτη διαχείριση στόχων, τα check-ins και το συνεχές feedback γίνονται ολοένα και πιο δημοφιλείς πρακτικές, με το επόμενο βήμα να είναι η υιοθέτηση νέων μοντέλων αξιολόγησης και ανταμοιβής.

46. ΑΚΑΔΗΜΙΕΣ ΕΚΠΑΙΔΕΥΣΗΣ

Βασικός στόχος για έναν οργανισμό είναι η επίτευξη της κερδοφορίας που τον καθιστά επιτυχημένο και κυρίως βιώσιμο στον επιχειρηματικό κόσμο. Ωστόσο, αυτή η προσέγγιση μοιάζει περισσότερο μονοδιάστατη καθώς δεν συμπεριλαμβάνει σαφώς ορισμένα τον ανθρώπινο παράγοντα. Είναι όμως έτσι, τελικά;

Αρχισυντάκτρια
Αντωνία Κατσουλιέρη,
akatsoulieri@boussias.com

Σύνταξη
Νάνσυ Βλαχάκη,
avlachaki@boussias.com

**Sponsorship
& Advertising Manager**
Λήδα Πλατή, lplati@boussias.com

Συνδρομές
Αμαλία Ψιλούδη, e-mail: apsiloudi@boussias.com
T: 210-6617777 (εσωτ. 231)

Art Director
Γιώργος Τριχιάς

Ατελιέ
Γιώτα Χειλάκου, Αλέξανδρος Καρβουτζής,
Γεωργία Σαντούση, Ελένη Μακρुकώστα,
Νατάσσα Θεοδοσίου