

ΤΗΛΕΡΓΑΣΙΑ

NetFAX & HR
NEWSLETTER

Α Φ Ι Ε Ρ Ω Μ Α

ΕΠΙΜΕΛΕΙΑ

Για το HR Professional

Τζένη Αναγνωστοπούλου - Χριστόφορος Παυλάκης

Για το NetFAX

Στάθης Βασιλόπουλος - Γιώργος Λαμπίρης

Σχεδιασμός/σελιδοποίηση

Παναγιώτης Κουρεμένος



INTERVIEW

Η επιτακτική εφαρμογή της τηλεργασίας στην εποχή του Covid-19

Στελέχη μιλούν για την διαδικασία και την αναγκαιότητα που παρουσιάζει

Παρά το γεγονός ότι η εξ αποστάσεως εργασία δεν είναι κάτι καινούργιο για την εργασιακή πραγματικότητα, η επιτακτική εφαρμογή της σε τόσο σύντομο χρονικό διάστημα είναι κάτι πρωτόγνωρο σε παγκόσμιο επίπεδο. Οργανισμοί και επιχειρήσεις που απασχολούν από δεκάδες έως χιλιάδες εργαζόμενους, από διαφορετικά τμήματα και με διαφορετικές αρμοδιότητες, υποχρεώσεις και παραδοτέα, αναγκάστηκαν εν μια νυκτί να προσαρμοστούν, να υλοποιήσουν και να εφαρμόσουν την εργασία από το σπίτι. Η αγαστή συνεργασία της Διοίκησης, των τμημάτων Πληροφορικής και της Διεύθυνσης Διαχείρισης Ανθρώπινου Δυναμικού, πάντα με αίσθημα ευθύνης για την προστασία των εργαζομένων, κατέστησε εφικτή την αποτελεσματική εφαρμογή της τηλεργασίας. «Πώς ακριβώς κινήθηκαν; Ποιες δυσκολίες αντιμετώπισαν; Πώς διαχειρίστηκαν τις δυσκολίες; Πώς εξελίσσεται η κατάσταση; Τι προσδοκούν; Ποια πολύτιμα μαθήματα αποκόμισαν; Τι αποτελέσματα αναμένουν;», είναι μερικά από τα ερωτήματα στα οποία απάντησαν στελέχη με θεσμική αρμοδιότητα και στελέχη από τον χώρο του HR και της Επικοινωνίας.



Γιάννης Αναστασόπουλος, Σύμβουλος Διοίκησης, ΕΑΣΣΕ

«Ωρες ευθύνης μιας αναγκαστικής πραγματικότητας»

«Με αυξημένο αίσθημα ευθύνης και για την προστασία των εργαζομένων και του κοινωνικού συνόλου, η ΕΑΣΣΕ επέλεξε και εφαρμόζει ήδη το μέτρο της τηλεργασίας», επισημαίνει ο σύμβουλος διοίκησης ΕΑΣΣΕ, Γιάννης Αναστασόπουλος.

«Μπορεί ο Covid-19 να ανέτρεψε εν μία νυκτί τα δεδομένα στην ελληνική αγορά (και παγκοσμίως), η τηλεργασία όμως μας επιτρέπει να μείνουμε σπίτι, ασφαλείς, και να συνεχίζουμε, κανονικά να κάνουμε τη δουλειά μας, με τη βοήθεια της τεχνολογίας

και της πληθώρας εργαλείων που προσφέρει και υποστηρίζουν την απομακρυσμένη επικοινωνία», συμπληρώνει.

Μία διαδικασία μη διαδεδομένη στην Ελλάδα

Κατά τον κύριο Αναστασόπουλο η απομακρυσμένη εργασία - αν και δεν αποτελεί κάτι καινούργιο - δεν ήταν διαδεδομένη στην Ελλάδα. Ωστόσο, η επείγουσα ανάγκη που προκάλεσε η πανδημία του κορονοϊού, σημαίνει ότι πολλοί από εμάς ενδέχεται να

χρησιμοποιήσουν τη τηλεργασία από το σπίτι ίσως για πρώτη φορά.

«Η έκρηξη της τηλεργασίας τις τελευταίες ημέρες - ως "αντίδοτο" για τη μεγάλη απειλή της δημόσιας υγείας αλλά και τη συνέχιση της παραγωγικής διαδικασίας σε μια περίοδο όπου οι ανθρώπινες επαφές και η διάδραση δοκιμάζονται σκληρά από τον φονικό ιό - προσέφερε τη δυνατότητα μιας ουσιαστικής λύσης», αναφέρει.

Τα βασικά στοιχεία για την εφαρμογή της τηλεργασίας

Κατά τον σύμβουλο διοίκησης της ΕΑΣΣΕ, τρία είναι τα βασικά και σημαντικά στοιχεία εφαρμογής της τηλεργασίας:

- **Προσαρμογή, «Agility» και Προγραμματισμός:** Όπου μπορεί να εφαρμοστεί, η τηλεργασία μπορεί να παράσχει ευελιξία, καλύτερη οργάνωση του προσωπικού χρόνου και να είναι το ίδιο αποτελεσματική από τη στιγμή που επιτρέπει αμοιβαία τόσο στην εταιρεία, όσο και στους εργαζομένους της, να πετύχουν τους προσωπικούς, επαγγελματικούς και επιχειρηματικούς στόχους τους.
- **Η οικονομία** - που δέχεται και θα δεχθεί ακόμη περισσότερους κλυδωνισμούς από την όλη κατάσταση, να εξακολουθήσει να λειτουργεί.
- **Η επόμενη ημέρα** πρέπει να μας βρει όλους πρωτίστως υγιείς αλλά και οικονομικά δραστήριους, να συνεχίζουμε να δημιουργούμε και να παράγουμε.

INTERVIEWS



Άρτεμις Καπουράλου

Chief Talent Officer, PUBLICIS GROUPE

«Extreme times call for extreme heroes»

«Extreme times call for extreme heroes...», σχολιάζει η Άρτεμις Καπουράλου, chief talent officer στο Publicis Groupe. Περιγράφοντας τις κινήσεις που έχει υλοποιήσει κατά την τρέχουσα χρονική περίοδο η εταιρεία παροχής υπηρεσιών επικοινωνίας και marketing, λέει:

«Στις αρχές Μαρτίου λαμβάνοντας την γενναία, και πολύ συνετή από ό,τι φάνηκε, απόφαση να εργαστεί όλος ο Όμιλος Publicis από το σπίτι, δεν ξέραμε τι προκλήσεις θα αντιμετωπίζαμε. Γιατί ο κλάδος της διαφήμισης και επικοινωνίας δεν συνηθίζει να εφαρμόζει work from home υπό κανονικές συνθήκες. It's all about Communication & Synergies! Με σύμμαχο όμως ένα πολύ έγκαιρο και δομημένο επικοινωνιακό πλάνο προς τους πελάτες και συνεργάτες μας κατέστη δυνατή μία ομαλή απομάκρυνση όλων των ομάδων από τα γραφεία μας. Αυτό που έκανε την σημαντική διαφορά ήταν η άμεση ανταπόκριση και απaráμιλλη αφοσίωση των συναδέλφων της Μηχανογράφησης, οι οποίοι κατάφεραν να μας αποδεσμεύσουν, και τους

120, σε μόλις 2 ημέρες! Και στέκουν έκτοτε φρουροί από το σπίτι, αντιμετωπίζοντας όποιο τεχνικό ή τεχνολογικό κώλυμα προκύπτει. Γιατί η τεχνολογία διευκολύνει τη ζωή μας, αλλά καμιά φορά μας δυσκολεύει εξίσου!»

«Work from home: Μία πρακτική που μπορεί να υιοθετήσουμε στο μέλλον»

«Mission accomplished», λέει χαρακτηριστικά. «Όλοι οι συνάδελφοι είναι υγιείς και κοντά στις οικογένειές τους εξυπηρετώντας απρόσκοπτα το business. Τελικά δεν είναι και τόσο δύσκολη η εφαρμογή του work from home, μπορεί και να το υιοθετήσουμε ως πρακτική στο μέλλον. Όσο για το μέλλον... δεν ξέρουμε τι μας επιφυλάσσει, παραμένουμε ωστόσο ψυχραιμοί και alert. Και όπως μου είπε ένας συνάδελφος από τα γραφεία στο Μιλάνο πριν από 2 εβδομάδες: "If you are thinking about measures, go all the way. It will pay back!"».

Stay safe - Stay home, Καλή επιστροφή στην κανονικότητα!



Μαρία Πετροπούλου

HR Director, RAFARM AEBE

«Δημιουργήσαμε ειδική επιτροπή διαχείρισης κρίσεων»

«Έχοντας ως μότο τη δήλωση του Προέδρου της εταιρείας: "Η υγεία είναι το πολυτιμότερο αγαθό", από την αρχή της κρίσιμης κατάστασης που έφερε ο Covid-19, δημιουργήσαμε ειδική επιτροπή διαχείρισης κρίσεων για την άμεση λήψη προληπτικών μέτρων με στόχο την προστασία της δημόσιας υγείας και των εργαζομένων μας», εξηγεί η Μαρία Πετροπούλου HR Director της φαρμακευτικής εταιρείας, Rafarm AEBE.

Οι κινήσεις της Rafarm στο πεδίο της τηλεργασίας

«Αντιμετωπίζοντας λοιπόν τα νέα δεδομένα και με απόλυτη συνέπεια στις οδηγίες που δίδονται από τον ΕΟΔΥ και τις αρμόδιες κρατικές υπηρεσίες, ενημερώσαμε από την αρχή, και συνεχίζουμε να το κάνουμε, τους εργαζόμενους για τον ίδιο, τι είναι και πώς μεταδίδεται, δώσαμε οδηγίες για την ατομική υγιεινή, προβήκαμε στην εισαγωγή της τηλεργασίας για θέσεις που είναι εφικτό, παραδίδοντας φορητούς υπολογιστές, αποσυμφορήσαμε χώρους εργασίας δημιουργώντας βάρδιες κατά τις οποίες οι εργαζόμενοι δεν έρχονται σε φυσική επαφή μεταξύ τους, δημιουργήσαμε πλάνο εντατικών απολυμάνσεων και καθαρισμών χώρων και επιφανειών», λέει η κυρία Πετροπούλου,

αναφερόμενη στις πρωτοβουλίες πρόληψης της Rafarm για την αντιμετώπιση του κορονοϊού.

Αναστολή λειτουργίας ολόκληρων τμημάτων πανελλαδικά

Όπως λέει, η Rafarm προχώρησε στην αναστολή λειτουργίας ολόκληρων τμημάτων πανελλαδικά, όπως για παράδειγμα του τμήματος ιατρικών επισκεπτών, προστατεύοντας την υγεία των εργαζομένων αλλά και αποτρέποντας τη διασπορά του ιού.

«Στείλαμε όλες τις εγκύους και τα άτομα που ανήκουν σε ευπαθείς ομάδες στο σπίτι τους, διευκολύνουμε τους γονείς να λάβουν την άδεια ειδικού σκοπού και τέλος πραγματοποιούμε όλες τις ενδοεταιρικές συναντήσεις με τηλεδιάσκεψη, αναστέλλοντας επίσης τις επισκέψεις εξωτερικών συνεργατών στους χώρους μας. Τέλος, τα παραπάνω προληπτικά μέτρα, καθώς και όσα πιθανώς να λάβουμε στο επόμενο διάστημα, στο μέτρο που μπορεί να είναι εφικτό, συμβάλλουν στη δημιουργία αισθήματος ασφάλειας και εμπιστοσύνης στους εργαζόμενους, στην αποφυγή πανικού, στην προστασία της δημόσιας υγείας και τέλος στην έμπρακτη συμβολή στην αποτροπή εξάπλωσης του ιού στην κοινωνία», καταλήγει.



Webex



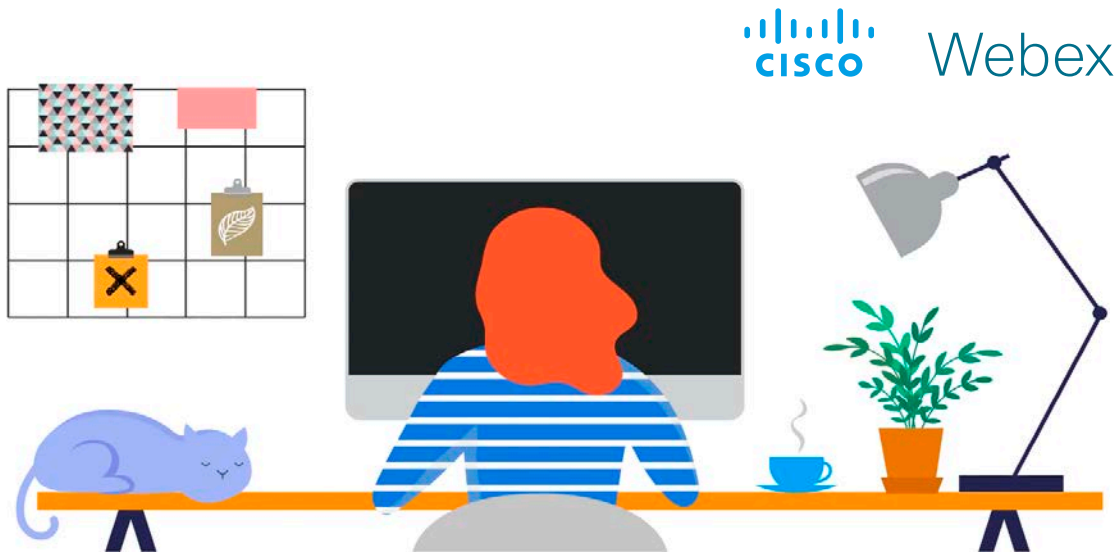
Είμαστε εδώ για εσάς

Εργαστείτε εξ αποστάσεως ή από το σπίτι. Μείνετε συνδεδεμένοι.

Απεριόριστη χρήση της πιο ασφαλούς
πλατφόρμας συνεργασίας.

Εγγραφείτε τώρα, είναι δωρεάν

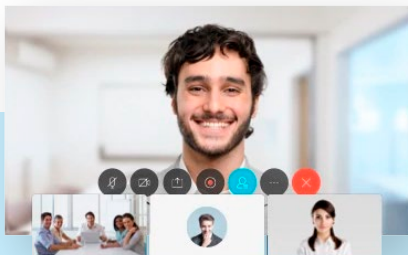
www.webex.com



CISCO Webex

Μείνετε συνδεδεμένοι από το σπίτι

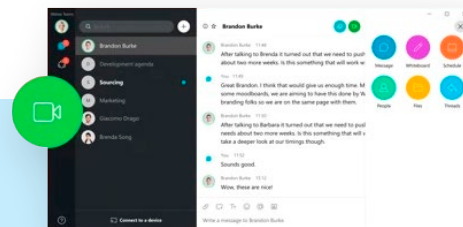
Σήμερα, σε όλο τον κόσμο, παρατηρείται μια άνευ προηγουμένου αύξηση της εξ αποστάσεως εργασίας, λόγω των καταστάσεων από τον COVID-19. Εάν σας ζητηθεί να εργαστείτε εξ αποστάσεως, είμαστε εδώ για να διατηρήσουμε την ομάδα σας συνδεδεμένη μέσω οποιαδήποτε συσκευής, επιτρέποντάς σας να συνεχίσετε τη δουλειά σας από οπουδήποτε.



Webex Meetings

Φέρτε τους όλους μαζί, πρόσωπο με πρόσωπο, με βιντεοδιάσκεψη και κοινή χρήση οθόνης σε οποιαδήποτε συσκευή.

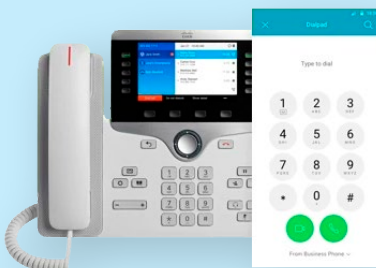
Ανακαλύψτε τη βιντεοδιάσκεψη



Webex Teams

Ομαδική συνεργασία σε ένα σημείο, από οπουδήποτε, με ανταλλαγή μηνυμάτων, κοινή χρήση οθόνης, βίντεο, και πίνακα σημειώσεων.

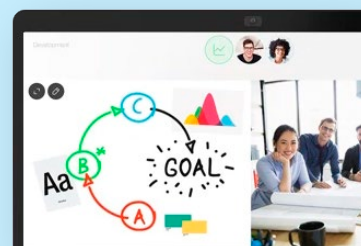
Ανακαλύψτε την ομαδική συνεργασία



Webex Calling

Ασφαλείς και εύκολες στη διαχείριση κλήσεις μέσω Cloud, απλές στη ρύθμιση, προσβάσιμες από παντού, ακόμα και καθοδόν.

Ανακαλύψτε τις κλήσεις μέσω Cloud



Webex Devices

Συνεδριακός εξοπλισμός που φέρνει το βίντεο υψηλής ποιότητας, τη δυνατότητα χρήσης πίνακα και την τεχνητή νοημοσύνη στις αίθουσες συσκέψεων.

Ανακαλύψτε τις συσκευές συσκέψεων



Meetings εξ αποστάσεως: Πώς θα κερδίσετε την προσοχή του συνομιλητή σας

Πέντε κανόνες που μπορεί κερδίσουν την παρτίδα

Ας το παραδεχτούμε, οι περισσότερες συσκέψεις αποτυγχάνουν επειδή συχνά ενυπάρχει ελάχιστη ευθύνη των συμμετεχόντων για δέσμευση στην συζήτηση που βρίσκεται σε εξέλιξη. Οι συμμετέχοντες αισθάνονται συχνά, ότι είναι υποχρεωμένοι να εκδηλώνουν ενδιαφέρον για όσα λέγονται, ακόμη και αν την ίδια στιγμή ασχολούνται με το κινητό τους ή κάνουν οτιδήποτε άλλο.

Συνήθως υπάρχουν τέσσερις ευρύτεροι λόγοι για να πραγματοποιηθεί μια συνάντηση:

- ο ομιλών να επηρεάσει τους υπόλοιπους παρευρισκόμενους
- να ληφθούν αποφάσεις
- να λυθούν προβλήματα
- να ενισχύσει τις σχέσεις των συμμετεχόντων.

Πλέον όμως υπάρχει και ένας ακόμα λόγος: ότι η επίδραση του κορονοϊού στις ζωές όλων μας έχει αλλάξει ριζικά τον τρόπο εργασίας των επιχειρήσεων σε μεγάλο αριθμό και σε πολύ σύντομο χρονικό

διάστημα. Επομένως, οι εξ αποστάσεως συναντήσεις, κρίνονται εκ των ων ουκ άνευ κατά την χρονική περίοδο που διανύουμε. Σύμφωνα με το Harvard Business Review μπορούμε στη συνέχεια να εξετάσουμε το παράδειγμα ενός mid-level manager, του Raul, ο οποίος πρόκειται να διευθύνει μια 15λεπτη εξ αποστάσεως παρουσίαση με τη συμμετοχή 16 συνεργατών του. Για να αποφύγει μια αδιάφορη ομιλία και να ενθαρρύνει την ομάδα να τον παρακολουθήσει, σχεδιάζει να χρησιμοποιήσει 18 διαφάνειες. Ακολουθούν απλοί κανόνες που μπορεί να ακολουθήσει το εν λόγω στέλεχος.

1. Ο κανόνας των 60 δευτερολέπων

Κατ' αρχάς, μην προσπαθήσετε ποτέ να ωθήσετε μία ομάδα για την επίλυση ενός προβλήματος, μέχρι να αισθανθεί ποιο πραγματικά είναι το πρόβλημα. Κάντε κάτι στα πρώτα 60 δευτερόλεπτα για να τα δοκιμάσετε τις αντιδράσεις των «συνδαιτημόνων» σας. Ανεξάρτητα από την τακτική που χρησιμοποιείτε, στόχος σας είναι να βεβαιωθείτε ότι η ομάδα κατανοεί το πρόβλημα - ή την ευκαιρία - προτού προσπαθήσετε να το λύσετε.

ΟΔΗΓΟΣ HARVARD BUSINESS REVIEW

2. Ο κανόνας ευθύνης

Όταν οι άνθρωποι εισέρχονται σε οποιοδήποτε κοινωνικό περιβάλλον, εργάζονται σιωπηρά για να καθορίσουν το ρόλο τους. Για παράδειγμα, όταν εισέρχεστε σε μια κινηματογραφική αίθουσα, ορίζετε ασυνείδητα το ρόλο σας ως παρατηρητής - είστε εκεί για να διασκεδάσετε. Η μεγαλύτερη απειλή, αυτή της δέσμευσης σε εξ αποστάσεως συναντήσεις, επιτρέπει στα μέλη της ομάδας, να ασκούν ασυνείδητα τον ρόλο του παρατηρητή. Για να αντισταθμίσετε αυτή τη σιωπηρή απόφαση, δημιουργήστε μια εμπειρία κοινής ευθύνης από νωρίς κατά την παρουσίασή σας. Μην το κάνετε λέγοντας: «Θέλω εδώ και τώρα ανοίξουμε μία συζήτηση. Χρειάζομαι τη συμμετοχή όλων σας». Αυτό σπάνια λειτουργεί. Αντ' αυτού, δημιουργήστε μια ευκαιρία προς όλους, να αναλάβουν μία σημαντική ευθύνη. Αυτό γίνεται καλύτερα με τον επόμενο κανόνα.

3. Συγκεντρώνοντας την ευθύνη

Οι έρευνες δείχνουν ότι ένα άτομο που εμφανίζεται να έχει καρδιακό επεισόδιο σε συρμό του μετρό, είναι λιγότερο πιθανό να αποσπάσει βοήθεια από κάποιον, όταν συνυπάρχουν πολλά άτομα ταυτόχρονα στο τρένο. Οι κοινωνικοί ψυχολόγοι αναφέρονται σε αυτό το φαινόμενο, χαρακτηρίζοντάς το ως διάσπαση της ευθύνης. Αν ο καθένας είναι επιφορτισμένος με ευθύνες, τότε κανείς τελικά δεν αισθάνεται υπεύθυνος. Αποφύγετε κάτι τέτοιο στη συνάντησή σας, δίνοντας στους ανθρώπους τα καθήκοντα στα οποία μπορούν να συμμετάσχουν ενεργά, ώστε να μην έχουν την ευκαιρία να τα αποφύγουν. Καθορίστε ένα πρόβλημα που μπορεί να επιλυθεί γρήγορα, χωρίστε τους ανθρώπους σε ομάδες δύο ή τριών ατόμων το πολύ. Δώστε τους ένα μέσο επικοινωνίας μεταξύ τους (τηλεδιάσκεψη, Slack, πλατφόρμα ανταλλαγής μηνυμάτων, breakouts). Προσφέρετέ τους ένα πολύ περιορισμένο χρονικό πλαίσιο για να αναλάβουν ένα πολύ δομημένο και σύντομο έργο.

4. Ο κανόνας MVP

Δεν έχει σημασία πόσο έξυπνη ή εξελιγμένη είναι μία ομάδα, αλλά εάν ο στόχος είναι η δέσμευση του κοινού που σας παρακολουθεί, θα πρέπει να συνδυάσετε γεγονότα και ιστορίες, επιλέγοντας τις πιο ενδιαφέρουσες και σημαντικές. Ενθαρρύνουμε τους ανθρώπους να προσδιορίσουν το ελάχιστο ποσοστό δεδομένων που χρειάζεται για να συμμετάσχουν στην ομάδα. Ένα παράπλευρο όφελος αυτού του κανόνα είναι ότι σας αναγκάζει να εμπλέξετε τους συμμετέχοντες. Αν έχετε πάρα πολλές διαφάνειες να παρουσιάσετε θα αισθανθείτε αναγκασμένοι ότι πρέπει να τους τις διοχετεύσετε όλες στο κοινό σας. Έτσι, εάν ο Raul έχει 18 λεπτά για να κάνει τη δουλειά του, 15 διαφάνειες είναι πάρα πολλές.

5. Ο κανόνας των 5 λεπτών

Ποτέ μην υπερβαίνετε τα 5 λεπτά χωρίς να δώσετε στην ομάδα άλλο πρόβλημα για προς επίλυση. Οι συμμετέχοντες βρίσκονται σε δωμάτια διάσπαρτα με δεκάδες διαφορετικά ερεθίσματα. Εάν δεν διατηρείτε μια συνεχή προσδοκία για την συνάντηση, γρήγορα θα βρεθούν σε ρόλο παρατηρητή και θα πρέπει να προσπαθήσετε σκληρά για να τους επαναφέρετε. Στην 15λεπτη παρουσίασή του, ο Raul θα πρέπει να έχει 2-3 σύντομες, καλά καθορισμένες και σημαντικές θεματικές για να επιτύχει τη δέσμευση των υπολοίπων συμμετεχόντων στην εξ αποστάσεως συνάντηση.

Virtual meetings: Οι κανόνες που εξασφαλίζουν 86% προσήλωση

Σύμφωνα με τα στοιχεία μελέτης του Harvard Business Review, και συγκρίνοντας 200 συμμετέχοντες, οι οποίοι είχαν 200 εξ αποστάσεως συναντήσεις, αυτό που προκύπτει ως βασικό συμπέρασμα είναι, πως όταν εφαρμόζονται οι προαναφερόμενοι κανόνες, το 86% των συμμετεχόντων καταγράφει υψηλά ή και υψηλότερα επίπεδα δέσμευσης και προσοχής στις συγκεκριμένες συναντήσεις. Μάλιστα οι κανόνες αυτοί έχουν τεθεί σε εφαρμογή για περισσότερους από 15.000 ανθρώπους, οι οποίοι κατά καιρούς έχουν πραγματοποιήσει virtual meetings.





ΒΑΣΙΚΟΙ ΚΑΝΟΝΕΣ ΑΠΟΜΑΚΡΥΣΜΕΝΗΣ ΕΡΓΑΣΙΑΣ

ΓΙΑ USERS ΚΑΙ ΕΠΙΧΕΙΡΗΣΕΙΣ

Τον τελευταίο καιρό ακούμε όλο και πιο συχνά τη λέξη τηλεργασία. Ο κορωνοϊός κατάφερε μέσα σε δύο μήνες να αποσπάσει τον πρωταγωνιστικό ρόλο σε κάθε δελτίο ειδήσεων, να ορίζεται ως απειλή για κάθε κοινωνία και να απειλεί την βιωσιμότητα κάθε μικρής ή μεγάλης επιχείρησης. Συνέδρια ανά τον κόσμο αναβλήθηκαν, χρηματιστήρια «έπεσαν», μετακινήσεις περιορίστηκαν, ξενοδοχεία και σημεία εστίασης και ψυχαγωγίας έκλεισαν, πόλεις αποκλείστηκαν...

Η ανάγκη για απομακρυσμένη εργασία από το σπίτι, δεν είναι πλέον προνόμιο των λίγων, αλλά επιτακτική ανάγκη για πλήθος επιχειρήσεων και στην χώρα μας. Το ίδιο το Υπουργείο Εργασίας εξετάζει ήδη το ενδεχόμενο να εφαρμοστεί τηλεργασία και στον Δημόσιο Τομέα.

Ο Βασίλης Νικολάου, CTO της Metric Global Network με προϋπηρεσία στον χώρο της ασφάλειας και της επιχειρησιακής συνέχειας από το 1999, μοιράζεται μαζί μας μικρές συμβουλές τόσο για τους χρήστες που πρόκειται να εργαστούν απομακρυσμένα, όσο και για τις ίδιες τις επιχειρήσεις. Ο σύντομος αυτός οδηγός, έχει ως στόχο να βοηθήσει στην αποτελεσματική απομακρυσμένη εργασία, τηρώντας ταυτόχρονα όλες τις συνθήκες ασφαλείας που κάθε σύγχρονη επιχείρηση απαιτεί.



ΓΙΑ USERS

ΣΥΜΒΟΥΛΗ # 1

– Προσδιορίστε τον οικιακό χώρο εργασίας σας.

Αν δεν έχετε στο σπίτι σας κάποιο γραφείο, οργανώστε έναν μικρό χώρο, που θα φιλοξενήσει τον υπολογιστή σας. Αυτό θα σας βοηθήσει να μείνετε οργανωμένοι και θα διευκολύνει την εργασία σας.

ΣΥΜΒΟΥΛΗ # 2 – Χρησιμοποιήστε ασφαλή μέσα.

Συνδεθείτε με ασφαλές μέσο στο δίκτυο του γραφείου (VPN BYoD). Με τον τρόπο αυτό, θα έχετε πρόσβαση στα αρχεία σας, στις εφαρμογές που χρησιμοποιείτε, στο email σας, ακόμη και στο τηλέφωνο του γραφείου σας που θα μπορείτε να χρησιμοποιείτε, για εισερχόμενες και εξερχόμενες κλήσεις.

ΣΥΜΒΟΥΛΗ # 3

– Χρησιμοποιήστε τα κανάλια άμεσης επικοινωνίας.

Επαγγελματικά εργαλεία επικοινωνίας όπως Skype, Hangouts, WhatsApp, Viber, Telegram, σας δίνουν τη δυνατότητα, να είστε σε διαρκή επικοινωνία τόσο με την ομάδα σας, όσο και με τους πελάτες σας. Αποφασίστε με την ομάδα σας, ποιο είναι το κανάλι που θα χρησιμοποιήσετε. Ακόμη και αν έχετε ήδη κάποιες από αυτές τις εφαρμογές στο κινητό σας, προτείνεται να κατεβάσετε στον υπολογιστή σας και τη desktop version τους. Αυτό θα σας βοηθήσει, να είστε συντονισμένοι σε ένα σημείο - αυτό του υπολογιστή ή του laptop σας- αποφεύγοντας έτσι το ενδεχόμενο να σας «ξεφύγουν» επικοινωνίες, που είναι διάσπαρτες σε περισσότερες από μία οθόνες και περισσότερα μέσα επικοινωνίας.

ΣΥΜΒΟΥΛΗ # 4 – Wi-Fi ή Ethernet?

Σε σχέση με την οικιακή Wi-Fi σύνδεση, η χρήση μεταφοράς δεδομένων μέσω καλωδίου Ethernet, μεταξύ του υπολογιστή και του router του παρόχου σας, επιτυγχάνει καλύτερη και γρηγορότερη επικοινωνία του καναλιού μεταξύ του γραφείου και του σπιτιού σας. Στην περίπτωση απομακρυσμένης εργασίας, η χρήση ethernet είναι προτιμότερη.

ΣΥΜΒΟΥΛΗ # 5

– Αντιμετώπιση προβλημάτων χαμηλής ταχύτητας και bandwidth.

Αν αντιμετωπίζετε προβλήματα bandwidth με τη σύνδεσή σας (αργή επικοινωνία με τη σύνδεση, αποτυχία σύνδεσης, χαμηλή ποιότητα γενικότερης επικοινωνίας) προσπαθήστε να έχετε τις λιγότερες δυνατές καταναλώσεις σε επίπεδο διαδικτύου, ελέγχοντας τη χρήση των υπόλοιπων μέσων, που δαπανούν πόρους από την ίδια σύνδεση. Σε περίπτωση, που αντιμετωπίζετε τέτοια προβλήματα φροντίστε να μην καταναλώνονται πόροι σε δαπανηρά μέσα, όπως YouTube, Torrents, Netflix κλπ. Αν το πρόβλημα συνεχίζεται, κλείστε ή αποσυνδέστε ακόμη και από την πρίζα συσκευές, που ανήκουν στο περιβάλλον internet of things. Αυτό θα ενισχύσει την καλύτερη ποιότητα ήχου σε περιπτώσεις επικοινωνίας μέσω του τηλεφωνικού κέντρου του γραφείου, αλλά και στην καλύτερη απόδοση των εφαρμογών, που χρησιμοποιούνται μέσω του ασφαλούς καναλιού.

ΣΥΜΒΟΥΛΗ # 6 – Απευθυνθείτε μόνο στον υπεύθυνο επίλυσης τεχνικών προβλημάτων.

Αρμόδιος προκειμένου να σας βοηθήσει για την επίλυση οποιουδήποτε προβλήματος αντιμετωπίζετε με την απομακρυσμένη σύνδεσή σας, είναι αποκλειστικά και μόνον ο υπεύθυνος διαχειριστής που έχει ορίσει η εταιρεία σας. Μη συμβουλευέστε γνωστούς ή φίλους, ακόμη και αν αυτοί εξειδικεύονται σε αυτό. Για λόγους που αφορούν στην ασφάλεια των δεδομένων της επιχείρησης, η ενημέρωση τρίτων προσώπων εντός ή/και εκτός εταιρείας, σχετικά με τα συστήματα και τα εργαλεία που χρησιμοποιούνται, θέτει σε κίνδυνο την ασφάλειά της και είναι χωρίς εξαιρέσεις αυστηρά απαγορευτική.

6 Συμβουλές σε 60 δευτερόλεπτα
ΔΕΙΤΕ ΤΟ VIDEO





ΓΙΑ ΕΠΙΧΕΙΡΗΣΕΙΣ

ΣΥΜΒΟΥΛΗ # 1

– Δημιουργήστε ασφαλή και κρυπτογραφημένα κανάλια επικοινωνίας με τους χρήστες.

Η ανάπτυξη ιδιωτικού ιδεατού δικτύου VPN μεταξύ του γραφείου και του απομακρυσμένου χρήστη είναι απολύτως αναγκαία και προηγείται όλων των εργασιών. Αυτό επιτυγχάνει την ασφαλή σύνδεση που απαιτείται, μεταξύ των δύο σημείων.

ΣΥΜΒΟΥΛΗ # 2

– Εξασφαλίστε την χρήση ισχυρών κωδικών πρόσβασης.

Οι ισχυροί κωδικοί εξασφαλίζουν τόσο την ιδιωτικότητα της σύνδεσης, όσο και την ασφάλεια της επικοινωνίας. Ένας κωδικός πρόσβασης που περιέχει τουλάχιστον έναν αριθμητικό, έναν ειδικό και κάποιους πεζοκεφαλαίους χαρακτήρες, αποτελεί έναν ασφαλή κωδικό.

ΣΥΜΒΟΥΛΗ # 3

– Φροντίστε για την ενημέρωση όλων των λογισμικών.

Βεβαιωθείτε, ότι εκτελείτε τις πιο πρόσφατες εκδόσεις των προγραμμάτων που χρησιμοποιούνται για απομακρυσμένη σύνδεση αλλά και για την ασφάλεια των συστημάτων. (π.χ. antivirus). Αυτό, θα σας βοηθήσει να επιτύχετε την εύρυθμη λειτουργία συστημάτων και εργασιών.

ΣΥΜΒΟΥΛΗ # 4

– Περιορίστε τους χρήστες, που μπορούν να συνδεθούν χρησιμοποιώντας απομακρυσμένη σύνδεση.

Παρόλο που όλοι οι χρήστες μπορούν να χρησιμοποιούν απομακρυσμένη σύνδεση, δεν είναι απαραίτητο να έχουν πρόσβαση σε αυτή, ειδικά όταν δεν είναι απαραίτητο. Αυτό αποτελεί ένα σημαντικό σημείο ώστε να αποφευχθεί η επιβάρυνση του συστήματος.

ΣΥΜΒΟΥΛΗ # 5

– Χρησιμοποιήστε έλεγχο ταυτότητας δύο παραγόντων σε ιδιαίτερα ευαίσθητα συστήματα.

Ο έλεγχος ταυτότητας δύο παραγόντων (Two Factor Authentication -TFA) – One Time Password (OTP) είναι ένας ακόμη τρόπος, προστασίας της απομακρυσμένης σύνδεσης.

Παρέχουν ισχυρότερη πιστοποίηση χρήστη συνδυάζοντας δύο διαφορετικά στοιχεία σύνδεσης. Για παράδειγμα: Εκτέλεση εντολής από τον υπολογιστή για λήψη κωδικού στο κινητό του χρήστη. Δεδομένου ότι απαιτούνται δύο παράγοντες για την επαλήθευση της ταυτότητας, οποιαδήποτε μη εξουσιοδοτημένη πρόσβαση δεν θα είναι δυνατή.

ΣΥΜΒΟΥΛΗ # 6

– Προετοιμασία υποδομών συγκεκριμένων εργασιών.

Επιχειρήσεις, που οφείλουν να καταγράφουν τις τηλεφωνικές τους συνομιλίες, όπως π.χ. τράπεζες, χρηματοπιστωτικές επιχειρήσεις, εταιρείες τηλεφωνίας, eshops κ.λ.π. θα πρέπει να έχουν μεριμνήσει, ώστε είτε η καταγραφή των κλήσεων να γίνεται απευθείας από τον πάροχο, αν αυτό είναι δυνατό, είτε στο τηλεφωνικό κέντρο της επιχείρησης εφόσον είναι τεχνολογία SIP (π.χ. asterisk, elastix κλπ). Η παροχή soft phones ή IP phones στους αντίστοιχους υπαλλήλους είναι απαραίτητη για την εύρυθμη λειτουργία των εργασιών.

ΣΥΜΒΟΥΛΗ # 7

– Τεχνική Υποστήριξη, Ασφάλεια Δεδομένων & Κανονιστική Συμμόρφωση.

Κάθε επιχείρηση υποχρεούται, να ενημερώνει με σαφήνεια κάθε απομακρυσμένο χρήστη, με το όνομα, το email και το τηλέφωνο του διαχειριστή, που έχει την ευθύνη για την επίλυση οποιοδήποτε τεχνικού προβλήματος. Έτσι κάθε χρήστης γνωρίζει σε ποιον θα απευθυνθεί για οποιοδήποτε πρόβλημα προκύψει στην σύνδεση ή στα εργαλεία του. Πρέπει να είναι σαφές σε κάθε εμπλεκόμενο, πως για τέτοιου είδους προβλήματα, πρέπει να ενημερώνεται μόνο ο συγκεκριμένος διαχειριστής και όχι φίλοι, γνωστοί ή τρίτα άτομα που δεν ανήκουν στην επιχείρηση. Με τον τρόπο αυτό, αποφεύγονται διαρροές που αφορούν στα συστήματα και στα εργαλεία που χρησιμοποιεί κάθε επιχείρηση και που μπορούν να δημιουργήσουν σημαντικά προβλήματα, στην ασφάλεια και την επιχειρησιακή της συνέχεια.

Σχετικά με την

Metric Global Network

Η Metric Global Network είναι εταιρεία παροχής υπηρεσιών και εξοπλισμού συστημάτων πληροφορικής με εξειδίκευση στην επιχειρησιακή συνέχεια.

Ιδρύθηκε στην Αθήνα το 1999 και έκτοτε αποτελεί στρατηγικό συνεργάτη βασικών εποπτευόμενων ιδρυμάτων όπως Τράπεζες, Χρηματοπιστωτικές εταιρείες, NPLs καθώς και σημαντικών επιχειρήσεων σε όλη την Ελλάδα.

Το προσωπικό της εταιρείας απαρτίζεται από επαγγελματίες του Information Technology με βασικό στόχο την εύρυθμη και αδιάλειπτη λειτουργία των συστημάτων, της ασφάλειας και της επιχειρησιακής συνέχειας κάθε επιχείρησης.

www.metricglobalnetwork.com

INTERVIEW

Τηλεργασία: Ήρθε για να μείνει;

Τα στελέχη μιλούν για την εργασία εξ αποστάσεως

Στο ενδεχόμενο η δυνατότητα για εξ αποστάσεως εργασία να επεκταθεί και μετά το πέρας της κατάστασης, την οποία βιώνουμε, αναφέρεται η Λία Βασιλάκη, Human Resources Division Director του ΔΕΣΦΑ. Από την πλευρά τους η Μαρία και η Ιωάννα Λεούση, της εταιρείας επικοινωνίας και διαφήμισης, Solid Havas, στέκονται στο γεγονός ότι για να πετύχει ένα πλάνο – και εν προκειμένω η τηλεργασία – απαιτείται συνεργασία από όλους. Ο Τάσος Τσουμάνης, People Head στο Πλαίσιο επισημαίνει ότι κάποτε το συγκεκριμένο μοντέλο εργασίας ήταν για λίγους, ωστόσο πλέον αυτό το δεδομένο μεταβλήθηκε άρδην. Αυτό που μπορεί να συνειδητοποιούμε όλοι, είναι ότι σταδιακά η εικόνα μπορεί να αλλάξει και δεν αποκλείεται σε λίγο καιρό από τώρα, να δούμε και νέα δεδομένα να αναδύονται στην εργασιακή πραγματικότητα – όχι μόνο της Ελλάδας – αλλά και διεθνώς.



Λία Βασιλάκη

Human Resources Division Director
Hellenic Gas Transmission System
Operator (DESFA) S.A.

**«Αναθεώρηση
εταιρικών πρακτικών
και διαδικασιών
για ευελιξία και
αποτελεσματικότητα»**

Στην προδραστική προσέγγιση που εφάρμοσε ο ΔΕΣΦΑ από την πρώτη στιγμή αναφέρεται η Λία Βασιλάκη, Human Resources Division Director του Διαχειριστή. «Λάβαμε τις απαραίτητες προφυλάξεις για να ελαχιστοποιήσουμε τον κίνδυνο μόλυνσης από κοροναϊό για τους εργαζόμενους, τους συνεργάτες και τους επισκέπτες μας».

«Στο επίκεντρο η συνεχής προσφορά υπηρεσιών προς το κοινό και η προστασία των εργαζομένων»

Κατά την ίδια η στρατηγική της επιχείρησης κινήθηκε σε δυο άξονες που αφορούν στη συνεχή προσφορά των υπηρεσιών προς το κοινό, διασφαλίζοντας την απρόσκοπτη λειτουργία του Εθνικού Συστήματος Φυσικού Αερίου και την προστασία των εργαζομένων. «Στο πλαίσιο αυτό, ακολουθώντας τις καλές πρακτικές των μετόχων μας, οι οποίοι αντιμετωπίζουν παρόμοιες καταστάσεις σε άλλες Ευρωπαϊκές χώρες, προχωρήσαμε έγκαιρα στην εφαρμογή της εξ αποστάσεως εργασίας, αναθεωρώντας εταιρικές πρακτικές και διαδικασίες προκειμένου να είμαστε πιο ευέλικτοι και αποτελεσματικοί κάτω από τις νέες συνθήκες. Αξιοσημείωτο είναι ότι όλοι οι εργαζόμενοι μας ανταποκρίθηκαν θετικά».

Λειτουργία με skype calls και teams

«Άμεση προτεραιότητά μας ήταν να διασφαλίσουμε τις κατάλληλες συνθήκες εργασίας

και τα κατάλληλα μέσα για όλους, εξασφαλίζοντας τη συνεχή επικοινωνία μεταξύ των ομάδων, λειτουργώντας σαν μια κοινότητα με κάθε διαθέσιμο μέσο (skype calls, teams κ.ά.), δίνοντας έμφαση στο feedback που λαμβάνουμε από τους εργαζόμενους καθημερινά για να γινόμαστε καλύτεροι και πιο ευέλικτοι. Έτσι σήμερα, οι άνθρωποί μας που εργάζονται από το σπίτι αγγίζουν το μεγαλύτερο ποσοστό και οι υπόλοιπες θέσεις αφορούν εργαζομένους στα Κέντρα Λειτουργίας και Συντήρησης», εξηγεί η κυρία Βασιλάκη.

«Σκέψη να δοθεί η δυνατότητα εξ αποστάσεως εργασίας και μετά το πέρας αυτής της περιόδου»

«Επόμενη σκέψη μας είναι το να δοθεί σταδιακά η δυνατότητα της εξ' αποστάσεως εργασίας και με το πέρας αυτής της περιόδου στους εργαζόμενους μας, λαμβάνοντας υπόψη το αντικείμενο εργασίας τους και την προτίμησή τους, αναγνωρίζοντας ότι τα οφέλη είναι πολλά: καλύτερη ισορροπία προσωπικής ζωής και εργασίας, πιθανή αύξηση της παραγωγικότητας, μείωση του χρόνου μετακινήσεων, εργασία με το δικό τους ρυθμό και προγραμματισμό, διασφαλίζοντας ωστόσο το τελικό αποτέλεσμα. Σε κάθε περίπτωση, εξίσου σημαντικό είναι το να διασφαλιστούν τα θέματα ασφάλειας δεδομένων, όπως και η ομαλή και ευθυγραμμισμένη εξ' αποστάσεως λειτουργία των ομάδων με την κατάλληλη φυσική παρότρυνση των managers».

INTERVIEWS



Μαρία Λεούση, General Manager

Ιωάννα Λεούση, Business Director, SOLID HAVAS

«Η τηλεργασία δεν ήταν τόσο διαδεδομένη στον κλάδο μας, λόγω της συνεχούς διάδρασης»

«Πρώτο μας μέλημα ήταν η προστασία της υγείας των εργαζομένων μας. Κλειδί γι' αυτό ήταν να εφαρμόσουμε άμεσα και αποτελεσματικά ένα μοντέλο εργασίας από το σπίτι, με τη μέγιστη δυνατή συμμετοχή», εξηγούν οι Μαρία και η Ιωάννα Λεούση, general manager και business director της εταιρείας επικοινωνίας και διαφήμισης, Solid Havas.

«Ένας από τους λόγους που η τηλεργασία δεν ήταν τόσο διαδεδομένη στον κλάδο μας, είναι η ανάγκη για συνεχή διάδραση μεταξύ διαφορετικών τμημάτων για την δημιουργία του τελικού προϊόντος. Εμείς βασιστήκαμε ακριβώς σε αυτή την ικανότητά μας για διάδραση και δημιουργήσαμε μία online συνθήκη εργασίας, που προτρέπει την διαρκή επικοινωνία», εξηγούν.

«Ένα πλάνο μπορεί να λειτουργήσει άρτια μόνο όταν οι εργαζόμενοι στηρίζουν την εταιρεία»

Όπως επισημαίνουν η εταιρεία επιστράτευσε open source και cloud υπηρεσίες για να μπορούν οι εργαζόμενοι να δουλεύουν ταυτόχρονα διάφορα projects, σχεδιάζοντας μία νέα ροή εργασίας για κάθε τμήμα αλλά και για το σύνολο της εταιρείας. «Ορίσαμε συγκεκριμένα check points κατά την διάρκεια της ημέρας. Στην πραγματικότητα βέβαια, ένα πλάνο, όσο καλοσχεδιασμένο και αν είναι μπορεί να λειτουργήσει άρτια μόνο όταν οι εργαζόμενοι στηρίζουν την εταιρεία, σέβονται τους συναδέλφους τους και κυρίως αγαπούν αυτό που κάνουν. Και εμείς στη Solid Havas πιστεύουμε ότι το πετύχαμε».

Σημειώνουν επίσης, ότι η μεγάλη πρόκληση «είναι να κατανοήσουμε τη νέα πραγματικότητα των καταναλωτών, να δώσουμε άμεσες λύσεις στους πελάτες μας και να συμβάλουμε με ιδέες που βοηθούν στην κίνηση της αγοράς. Γιατί έχουμε μάθει πως τα “αδιέξοδα” είναι αυτά που γεννούν τις πιο δημιουργικές λύσεις».



Τάσος Τσουμάνης

People Head, Plaisio

«Μέχρι σήμερα το work from home ήταν μια μέρα για λίγους»

«Μέχρι σήμερα το “work from home” για μια μέρα και από λίγους συνεργάτες σε διαφορετικές ομάδες ήταν διαχειρίσιμο. Ήταν η εξαιρετική ευκαιρία να κλείνεις εκκρεμότητες, να απαντήσεις σε ξεχασμένα στο inbox emails κ.λπ. Στην πράξη όμως, βασιζόμενοι στην εμπειρία των τελευταίων ημερών, γνωρίσαμε μια νέα εμπειρία όπου όλες οι ομάδες στην εταιρεία αναγκάζονται ξαφνικά να δουλεύουν από το σπίτι», υποστηρίζει από την πλευρά του ο Τάσος Τσουμάνης.

«Σε μία εταιρεία τεχνολογίας, η μετάβαση από το γραφείο στο σπίτι γίνεται γρήγορα»

«Σε μια εταιρεία τεχνολογίας, έχεις state of the art εξοπλισμό με συστήματα/software, λαπτοπ, remote συνδέσεις, τηλεφωνικό κ.λπ., μόλις πάρεις την απόφαση, η μετάβαση από το γραφείο στο σπίτι γίνεται γρήγορα και οργανωμένα. Δώσαμε περισσότερα από 350 νέα laptops σε συνεργάτες, με δυνατότητα remote σύνδεσης ακόμα και του τετραψήφιου εσωτερικού μας και καταφέραμε την 2η μόλις μέρα μετά την απόφαση για εργασία από το σπίτι να έχουμε το 100% των γραφείων μας σε #workfromhome mode!!!

Λανσάραμε διαφημιστική καμπάνια με εργασία εξ ολοκλήρου από το σπίτι και αποδείξαμε ότι μπορεί μια ομάδα να είναι αποτελεσματική και έξω από το χώρο των γραφείων».

Η πρόκληση που στέφθηκε με επιτυχία

«Η πρώτη μεγάλη πρόκληση για εμάς στέφθηκε με επιτυχία, έχει fun και πολλά meetings. Η επόμενη πρόκληση είναι το stay connected στην περίπτωση που η εργασία από το σπίτι θα παραμείνει για πολύ καιρό».

ADVERTORIAL

Zoho Remotely: Το γραφείο σου είναι εκεί που βρίσκεσαι κάθε στιγμή!



Ανδρέας Καραντώνης, Business Development Manager, Cysoft Ltd.

Η δια ζώσης επικοινωνία με συναδέλφους και συνεργάτες, αποτελεί την κατά τεκμήριο πιο διαδεδομένη μορφή συνεργασίας στις μέρες μας. Συναντήσεις εντός ή εκτός γραφείου, εταιρικές εκδηλώσεις, συνέδρια, εκθέσεις, βρίσκονται στην ημερήσια διάταξη κάθε σύγχρονου επαγγελματία. Η διαπροσωπική επαφή είναι αναγκαία και απαραίτητη. Παρόλα αυτά, το σύγχρονο επιχειρησιακό περιβάλλον υφίσταται ραγδαίες μεταβολές, όπως αυτές που βιώνουμε το τελευταίο διάστημα με την παγκόσμια έξαρση του νέου κορωνοϊού. Με δεδομένο ότι και η τεχνολογία το επιτρέπει και τα εργαλεία υπάρχουν, η ευελιξία και υιοθέτηση σύγχρονων μεθόδων τηλεργασίας, που θα διασφαλίζουν την αδιάλειπτη και απρόσκοπτη επιχειρησιακή συνέχεια, θα έπρεπε εν έτει 2020 να αποτελεί commodity κι όχι κάτι καινοτόμο και ανατρεπτικό.

Αναζητώντας τη βέλτιστη λύση για εργασία εξ αποστάσεως

Εν μέσω μιας τόσο σημαντικής κρίσης με πολλαπλές επιπτώσεις για όλον τον πλανήτη, οι επιχειρήσεις κάθε κλάδου που καλούνται να προσαρμοστούν στις απαιτήσεις των καιρών, αναζητούν άμεσα λύσεις στο υπολογιστικό σύννεφο, προκειμένου να διατηρήσουν τη συνεκτικότητα αλλά και την παραγωγικότητα των ομάδων εργασίας, στο υψηλότερο δυνατό επίπεδο. Προφανώς δεν ανακαλύπτουν εκ νέου τον τροχό, ωστόσο η ανεύρεση των κατάλληλων εφαρμογών, που θα συμβάλλουν

σε όλα τα παραπάνω, μόνο εύκολη δεν είναι. Κι αυτό όχι γιατί δεν υπάρχουν πολλές και αξιόλογες σουίτες λογισμικού που μπορούν να παρέχουν πλήρη υποστήριξη και να καλύψουν κάθε ανάγκη. Τουναντίον. Όμως, αφενός οι αποφάσεις για την επιλογή της κατάλληλης λύσης πρέπει να ληφθούν άμεσα και κάτω από ιδιαίτερη πίεση, αφετέρου το κριτήριο επιλογής δεν είναι για όλους τους επαγγελματίες ενιαίο. Κόστος, προσαρμογή, ευκολία στη χρήση, φιλικό U/I, εύρος χρηστών κ.α., είναι ορισμένες μόνο από τις παραμέτρους που εξετάζει κανείς αναζητώντας τη βέλτιστη δυνατή λύση.

Το Zoho Remotely και τα χαρακτηριστικά του - Δωρεάν έως την 1η Ιουλίου

Η δημιουργία του **Zoho Remotely**, αποτέλεσε έμπνευση των ανθρώπων της κατασκευάστριας εταιρείας, στο πλαίσιο των μέτρων που η ίδια έλαβε για την διευκόλυνση των εργαζομένων της και την παροχή δυνατότητας απομακρυσμένης εργασίας, για όσον καιρό διαρκέσει το lockdown. Αποτελείται από έντεκα επιμέρους χρηστικές εφαρμογές, διαθέσιμες τόσο σε web όσο και σε mobile εκδοχή, που λειτουργούν και σε stand alone μορφή, ή εμπεριέχονταν σε μεγαλύτερες σουίτες. Έπειτα από ενδελεχή έλεγχο και πιστοποίηση της λειτουργικότητάς του, το Zoho Remotely έγινε spin off προϊόν και πλέον διατίθεται δωρεάν ως και την 1η Ιουλίου, σε κάθε επιχείρηση που επιθυμεί να υιοθετήσει μια πλήρη σουίτα εφαρμογών, για να αποκτήσει τον έλεγχο της καθημερινής επικοινωνίας, συνεργασίας και παραγωγικότητας. Μεταξύ άλλων, να καλύψει

τις δικές της ανάγκες για τηλεδιάσκεψη, εκπαίδευση, δημιουργία, αποθήκευση και διακίνηση αρχείων κ.α. Συγκεκριμένα, η σουίτα Zoho Remotely περιλαμβάνει τις εξής εφαρμογές:

- Zoho ShowTime
- Zoho Writer
- Zoho Sheet
- Zoho Cliq
- Zoho Show
- Zoho Meeting
- Zoho Sprints
- Zoho Lens* και Zoho Assist
- Zoho WorkDrive
- Zoho Projects

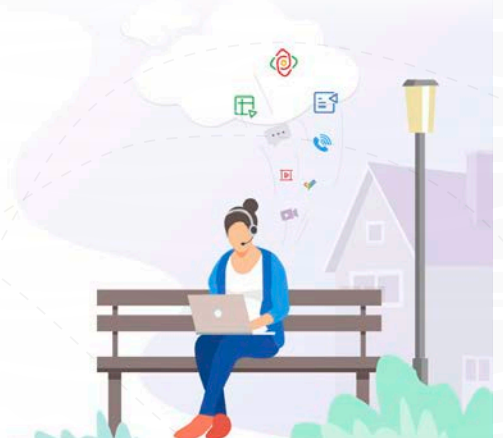
*Επισημαίνεται ότι το Zoho Lens διατίθεται μόνο σε υφιστάμενους χρήστες του **Desktop Central** της ManageEngine, της θυγατρικής εταιρείας της Zoho που εξειδικεύεται σε λύσεις IT και το οποίο αποτελεί μια ενοποιημένη λύση κεντροποιημένης διαχείρισης των endpoints που βοηθά στη διαχείριση servers, φορητών κι επιτραπέζιων υπολογιστών, smartphones και tablets.

Η **Cysoft Πληροφορική Ε.Π.Ε.**, αποκλειστικός συνεργάτης της **Zoho** και της **ManageEngine** στην Ελλάδα, έχει ήδη υιοθετήσει το Zoho Remotely για τις δικές της ανάγκες απομακρυσμένης εργασίας και τη διαρκή υποστήριξη των συνεργατών της. Εξάλλου, στο πλαίσιο της διαρκούς επιμόρφωσης των συνεργατών της, ξεκινά άμεσα μια νέα σειρά εβδομαδιαίων **webinars** με θεματολογία βασισμένη στις λύσεις που παρέχει μέσω των vendors που εκπροσωπεί, με τη χρήση του εργαλείου Zoho ShowTime.

Introducing

ZOHO Remotely

Your Office Is Where You Are



Για περισσότερες πληροφορίες επικοινωνήστε με την Cysoft Πληροφορική Ε.Π.Ε στο (+30) 210 93 40 288 ή στο info@cysoft.gr καθώς και μέσω των επίσημων λογαριασμών της εταιρείας σε Facebook, LinkedIn, Twitter, Instagram και YouTube.

ΟΔΗΓΟΣ ΣΥΝΔΕΣΜΟΥ ΕΠΙΧΕΙΡΗΣΕΩΝ ΚΑΙ ΒΙΟΜΗΧΑΝΙΩΝ

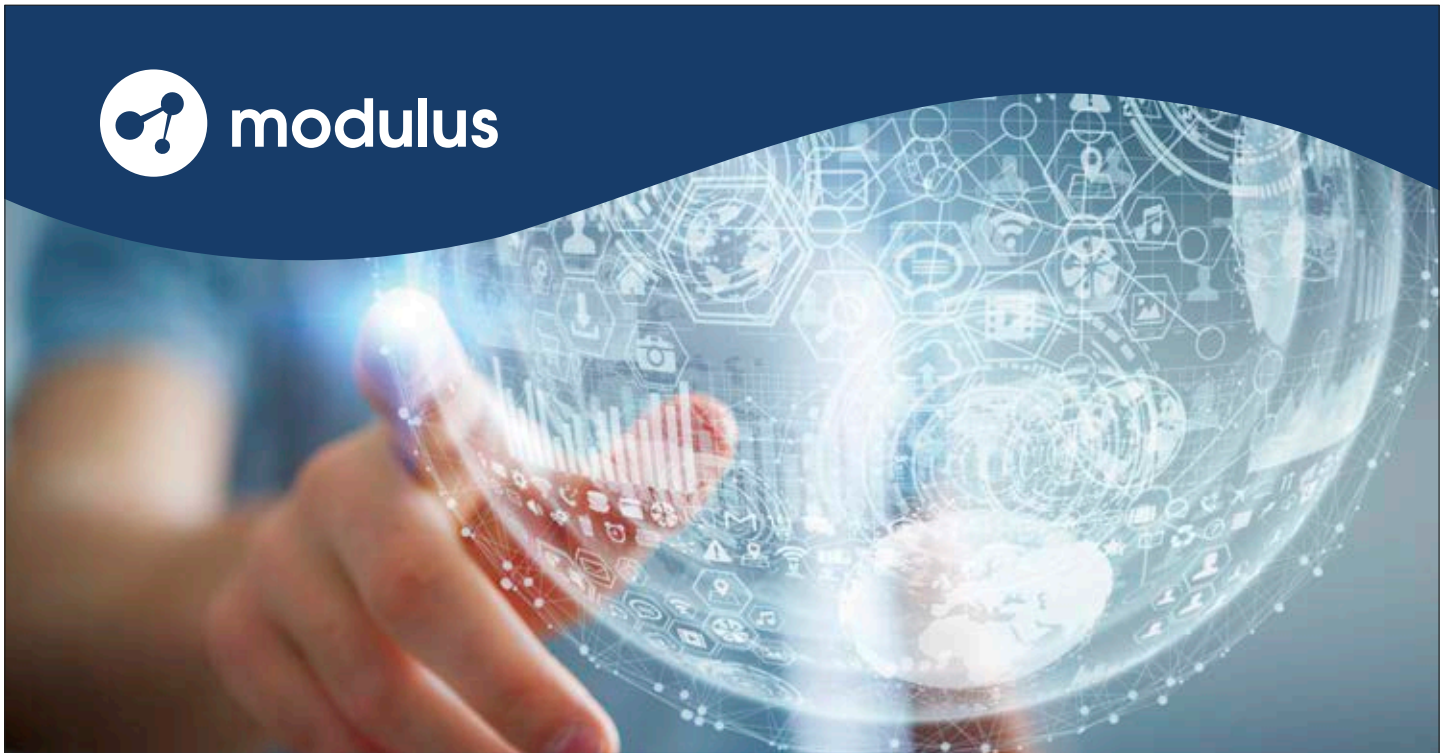
ΣΕΒ: Τέσσερα βήματα κατά την εφαρμογή της τηλεργασίας



Προτεραιότητες κατά την εφαρμογή της

Συγκεκριμένες προτεραιότητες θέτει ο ΣΕΒ αναφορικά με την διαδικασία εφαρμογής της τηλεργασίας, στο πλαίσιο οδηγού που δημοσίευσε απευθυνόμενος προς τις επιχειρήσεις. Το εγχειρίδιο του Συνδέσμου Επιχειρήσεων και Βιομηχανιών διαρθρώνεται σε τέσσερις βασικούς άξονες, αρχής γενομένης από την απόφαση μίας επιχείρησης να ξεκινήσει την τηλεργασία, επεκτεινόμενο στην διαμόρφωση των κατάλληλων πολιτικών για την εφαρμογή της και στη συνέχεια στην εφαρμογή και την τελική αξιολόγησή της.

ΑΠΑΙΤΟΥΜΕΝΕΣ ΕΝΕΡΓΕΙΕΣ	ΠΡΟΫΠΟΘΕΣΕΙΣ ΕΠΙΤΥΧΙΑΣ
1. Λαμβάνοντας μία επιχείρηση ή φορέας την απόφαση για να ξεκινήσει τηλεργασία	
Αξιολόγηση αναγκών και δυνατοτήτων χρήσης της τηλεργασίας ανά δραστηριότητα/θέση εργασίας στην επιχείρηση	Επάρκεια στην τεκμηρίωση αναγκών, ενσωμάτωση τεχνολογικών αλλαγών και μέσων εργασίας, πλήρης αποτύπωση αντικειμένων απασχόλησης κάθε θέσης εργασίας
Ανάλυση κόστους / οφέλους από την εκτέλεση δραστηριοτήτων μέσω τηλεργασίας	Αναλυτική προσέγγιση και πλήρης επιμερισμός άμεσου και έμμεσου κόστους ανά θέση εργασίας, στάθμιση μη οικονομικών στοιχείων
Ανάλυση των κινδύνων από την εφαρμογή της τηλεργασίας	Αναλυτική προσέγγιση εσωτερικών/εξωτερικών κινδύνων, οικονομικών ή άλλων, επίδρασης τεχνολογικών εξελίξεων, θέματα προσωπικό
2. Δημιουργία κατάλληλων συνθηκών και πολιτικών για την εφαρμογή της	
Προσδιορισμός τύπου τηλεργασίας (πχ. σπλίτ) και συχνότητας (πλήρης, μερική, ορισμένες ημέρες μόνο)	Σαφής και επαρκώς αιτιολογημένη απόφαση βάσει των υφιστάμενων τεχνολογικών δυνατοτήτων και αναγκών της επιχείρησης
Επιλογή εργαζομένων, θέσης εργασίας, αντικείμενο απασχόλησης, γνώσεις και ικανότητες εργαζομένου	Αξιοποίηση αντικειμενικών κριτηρίων καταλληλότητας, προσφορά ίσων ευκαιριών σε όλους
Υπαγωγή εργαζομένων σε τηλεργασία βάσει πολιτικής ή κατόπιν αιτήματος	Υπογραφή προσθήκης στην ατομική σύμβαση εργασίας, έγκαιρη και τεκμηριωμένη απάντηση σε ενδεχόμενα αιτήματα. Διαδικασίες για την επίλυση τυχόν διαφορών
Προσδιορισμός ημερών/χρόνου τηλεργασίας	Μη μεταβολή υφιστάμενων χρόνων απασχόλησης, παραχώρηση αυτονομίας στους εργαζόμενους, ενδεχόμενη εξαίρεση ορισμένων ημερών από το δικαίωμα τηλεργασίας
3. Εφαρμογή της τηλεργασίας	
Εκτίμηση ενδεχόμενων επαγγελματικών κινδύνων στο χώρο τηλεργασίας, λήψη μέτρων προστασίας, διαδικασία αντιμετώπισης ατυχημάτων	Ενημέρωση των τηλεργαζομένων για τις υφιστάμενες εταιρικές πολιτικές υγιεινής και ασφάλειας, κατανόηση της σημασίας συμμόρφωσης με αυτές, διαδικασία αξιολόγησης καταλληλότητας του χώρου τηλεργασίας
Εκτίμηση κινδύνων διαρροής δεδομένων, λήψη μέτρων προστασίας και συστήματα αντιμετώπισης παραβιάσεων	Χρήση όσο το δυνατόν περισσότερο ασφαλών συνδέσεων (πχ. VPN), επιβολή περιορισμών στις συνδεδεμένες συσκευές, στο εγκατεστημένο λογισμικό, σε προσβάσιμους ιστοτόπους. Συστήματα ελέγχου αντίστοιχα με τα ενδοεταιρικά. Συναίνεση πελατών – συνεργατών εφόσον απαιτείται από τη φύση των δεδομένων
Διασφάλιση αποτελεσματικής διοίκησης ανθρώπινου δυναμικού, συνεργασίας και συντονισμού τηλεργαζομένων	Ανάλογη χρήση συστημάτων διοίκησης, μετάβαση από κουλτούρα ελέγχου σε κουλτούρα εμπιστοσύνης, υιοθέτηση σύγχρονων συστημάτων αξιολόγησης απόδοσης
4. Αξιολόγηση της διαδικασίας - Εφαρμογή βελτιώσεων όπου χρειάζεται	
Βάζω κατάλληλους στόχους, προσδιορίζω μηχανισμούς μέτρησης και αξιολογώ τα αποτελέσματα για τη βελτίωση του συστήματος	Πολυδιάστατη αξιολόγηση (συμμετοχική, οικονομικά οφέλη, ικανοποίηση εργαζομένων), εγκυρότητα, σαφήνεια και δυνατότητα μέτρησης των KPIs, χρήση benchmarking για τον προσδιορισμό ρεαλιστικών στόχων, μηχανισμοί ανατροφοδότησης



| Τηλεργασία & VoIP τηλεφωνία

Ποτέ άλλοτε η εργασία από χώρους εκτός γραφείου δεν ήταν τόσο εύκολη υπόθεση

Η **τηλεργασία** και η **VoIP τηλεφωνία** είναι πλέον δυο στενά και αλληλένδετα στοιχεία. Στη modulus παρέχουμε τη δυνατότητα κάθε επιχείρηση να λειτουργεί ομαλά, ακόμα και όταν η απομακρυσμένη εργασία καθιστά απαραίτητη.

Επιλέγοντας υπηρεσίες **VoIP** τηλεφωνίας από τη modulus, οι χρήστες μπορούν να έχουν τον τηλεφωνικό τους αριθμό όπου βρίσκονται, με τη χρήση ενός softphone ή ενός VoIP τηλεφώνου. Με μόνη προϋπόθεση την ύπαρξη σύνδεσης με το Internet και χωρίς άλλο επιπλέον κόστος, ο χρήστης μπορεί να χρησιμοποιεί τον αριθμό του, με τον ίδιο ακριβώς τρόπο που τον χρησιμοποιεί στη συμβατική τηλεφωνία.

Η απομακρυσμένη εργασία αλλάζει διάσταση

Συνδυάστε τις υπηρεσίες VoIP τηλεφωνίας της modulus, με την καινοτομική λύση εικονικού τηλεφωνικού κέντρου vPBX και οι τηλεφωνικές κλήσεις που δέχεστε μπορούν να εξυπηρετούνται από εργαζόμενους στα γραφεία σας ή σε απομακρυσμένες τοποθεσίες, χωρίς εκτροπές, χωρίς πρόσθετες χρεώσεις και χωρίς ο καλών να αντιλαμβάνεται τη διαφορά!

Στην υπηρεσία vPBX παρέχονται όλες οι λειτουργίες που προσφέρει ένα συμβατικό τηλεφωνικό κέντρο (εσωτερικά τηλέφωνα, ηχογραφημένα μηνύματα, ουρές αναμονής, μενού επιλογών, τηλεφωνητή και πολλά άλλα) χωρίς την ανάγκη ύπαρξης φυσικού τηλεφωνικού κέντρου, μέσα από τα πιο ανταγωνιστικά πακέτα υπηρεσιών της αγοράς.

Επικοινωνία χωρίς περιορισμούς

Για επικοινωνία με ευελιξία, χωρίς όρια και δεσμεύσεις, η modulus διαθέτει πληθώρα διαθέσιμων επιλογών, ώστε να καλύψει ακόμα και τις πιο απαιτητικές ανάγκες της κάθε επιχείρησης.

Για περισσότερες πληροφορίες απευθυνθείτε σε έναν εξειδικευμένο μας συνεργάτη στο **215 215 1500** ή **13813** ώστε να βρούμε τη βέλτιστη για εσάς λύση!

DISTANCE WORKING

Εταιρείες που εφαρμόζουν ήδη τηλεργασία

Ποιοι έχουν κάνει την μετάβαση στην κατ' οίκον απασχόληση

Τα μέτρα προφύλαξης για τον κορονοϊό έχουν αλλάξει το μοντέλο λειτουργίας των επιχειρήσεων, οι οποίες έχουν στραφεί πλέον στην τηλεργασία. Για να εφαρμοστεί, απαιτείται η χρήση του απαραίτητου τηλεπικοινωνιακού εξοπλισμού. Τη λύση της τηλεργασίας έχουν επιλέξει μεγάλοι οργανισμοί τηλεπικοινωνιών, καθώς επίσης και εταιρείες λογισμικού, μάρκετινγκ media και επικοινωνίας.

OTE: Συνεχίζοντας να προσφέρει τηλεπικοινωνιακές υπηρεσίες από απόσταση

Ο Όμιλος OTE έχει ξεκινήσει ευρείας κλίμακας εξ αποστάσεως εργασία, με στόχο 13.000, από τους συνολικά 16.000 εργαζόμενους- σχεδόν το 80%- να εργαστούν απομακρυσμένα. Ο OTE έχει διασφαλίσει ότι και με την εξ αποστάσεως εργασία, θα συνεχίσει να προσφέρει στους πελάτες του τηλεπικοινωνιακές υπηρεσίες. Επιπλέον, ο όμιλος έχει συστήσει στους εργαζομένους του να μειώσουν τις προσωπικές τους μετακινήσεις και συναντήσεις στις απολύτως απαραίτητες.

Wind: Απασχόληση από το σπίτι για το 90% του προσωπικού

Σχεδόν καθολική - άνω του 90% - εξ αποστάσεως εργασία, με στόχο την προστασία των εργαζομένων, αλλά και την επιβράδυνση της εξάπλωσης του κορονοϊού, έχει ξεκινήσει η Wind. Ήδη, από τις 3 Μαρτίου, το 50% των εργαζομένων της εταιρείας εργαζόταν εκ περιτροπής από το σπίτι. Το Εθνικό Κέντρο Διαχείρισης Δικτύου της Wind λειτουργεί 24 ώρες την ημέρα, επτά ημέρες την εβδομάδα για να παρακολουθεί την αδιάλειπτη λειτουργία του δικτύου, διασφαλίζοντας πως κάθε συνδρομητής θα λαμβάνει όλες τις υπηρεσίες επικοινωνίας, ακόμη και σε ώρες με μεγάλη κίνηση.

Forthnet: Υπηρεσίες απομακρυσμένης εξυπηρέτησης

Η Forthnet έχει δώσει σε ένα μεγάλο μέρος των εργαζομένων της τον κατάλληλο εξοπλισμό και τις σχετικές οδηγίες ώστε να είναι σε θέση να ακολουθήσουν πρόγραμμα τηλεργασίας. Επίσης, η εταιρεία, πέραν των υφιστάμενων ψηφιακών μέσων επικοινωνίας που ήδη παρέχει στους πελάτες της (e-mail, e-shop, κλπ) ενισχύει ιδιαίτερα τη δυνατότητα απομακρυσμένης εξυπηρέτησης, τόσο για τεχνικά όσο και για εμπορικά θέματα, μέσω live chat.

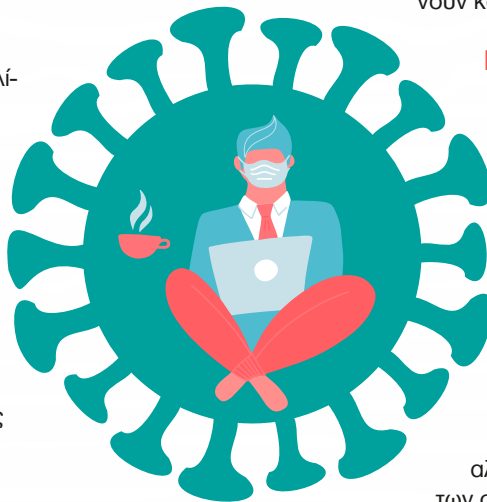
Bewise: Σχέδιο αδιάλειπτης λειτουργίας

Σχέδιο αδιάλειπτης λειτουργίας έχει ενεργοποιήσει η Bewise προκειμένου να εξυπηρετεί, ακόμα και εξ αποστάσεως, τους πελάτες της. Σε αυτό το πλαίσιο η εταιρεία ανακοίνωσε ότι η επικοινωνία με τους πελάτες θα συνεχιστεί μέσω e-mail, καθώς επίσης και

πως το τηλεφωνικό κέντρο και η ηλεκτρονική της διεύθυνση θα συνεχίσουν να απαντούν στις κλήσεις και τα μηνύματα, κατά τη διάρκεια των εργασιμών ωρών και ημερών.

Softweb: Καθημερινές εργασίες από απόσταση

Εξ αποστάσεως συνεργασία έχει θέσει σε εφαρμογή και η Softweb Adaptive IT Solutions μετά τις εξελίξεις με τον κορονοϊό. Ήδη, τα περισσότερα στελέχη της εταιρείας, αξιοποιώντας τις δυνατότητες που προσφέρουν οι σύγχρονες τεχνολογίες, διεκπεραιώνουν καθημερινές εργασίες από απόσταση.



Data Communication: Απομακρυσμένα εργάζεται το 80% του δυναμικού της

Απομακρυσμένα εργάζεται το 80% του ανθρώπινου δυναμικού της Data Communication, ενώ στις εγκαταστάσεις της εταιρείας, σε Αθήνα και Θεσσαλονίκη, υπάρχει πλέον μόνο το απαραίτητο προσωπικό ασφαλείας. Δουλεύοντας από το σπίτι, με χρήση των προηγμένων τεχνολογιών τηλεργασίας, που επιτρέπουν τη σύνδεση με το τηλεφωνικό κέντρο και τις λοιπές εταιρικές υποδομές, αλλά και την αδιάλειπτη επικοινωνία των μελών των ομάδων.

24 Media: Ένας μιντιακός όμιλος από το σπίτι

Η 24 Media έχει προχωρήσει σε μια σειρά ενεργειών για την προστασία των υπαλλήλων της απέναντι στον κορονοϊό και για την εύρυθμη λειτουργία της. Τα sites του ομίλου, οι ραδιοφωνικοί σταθμοί, το εμπορικό τμήμα και όλα τα υποστηρικτικά τμήματα λειτουργούν με τη μέθοδο της τηλεργασίας, παρέχοντας το ίδιο επίπεδο ενημέρωσης και υπηρεσιών.

M-Stat: Πλήρως εξοπλισμένο προσωπικό για τηλεργασία

Ήδη από την προηγούμενη εβδομάδα το 80% των εργαζομένων της M-Stat δούλευε από το σπίτι για την αποφυγή εξάπλωσης του ιού. Όλοι οι εργαζόμενοι από το σπίτι διαθέτουν τον κατάλληλο εξοπλισμό που επιτρέπει την πλήρη λειτουργικότητα της εταιρείας, έχουν περιοριστεί σε σημαντικό βαθμό οι συναντήσεις στις εγκαταστάσεις της εταιρείας και έχουν αντικατασταθεί με πιο ευέλικτες μορφές επικοινωνίας, όπως τις τηλεδιασκέψεις.

Generation Y: Όλες οι συναντήσεις μέσω τηλεδιασκέψεων

Ειδικά μέτρα κατά του κορονοϊού επιστρατεύει η Generation Y. Συγκεκριμένα, η εταιρεία ανακοίνωσε την εφεξής πραγματοποίηση όλων των συναντήσεων της εταιρείας με τους συνεργάτες της, μέσω τηλεδιάσκεψων. Επιπλέον, προχωρά στην εφαρμογή της τηλεργασίας, από το σπίτι, για όλους τους εργαζομένους της.

ADVERTORIAL



SPACE

Δουλεύοντας από απόσταση και προστατεύοντας την επιχειρησιακή συνέχεια!

Κατανοούμε πλήρως πόσο σημαντική είναι η επιχειρησιακή συνέχεια κατά τη διάρκεια της πανδημικής κρίσης που όλοι βιώνουμε και η οποία διαμορφώνει νέα πρωτόγνωρα δεδομένα που δοκιμάζουν κάθε επιχείρηση, οργανισμό και τον καθένα μας προσωπικά. Στη Space Hellas πρωταρχική μας προτεραιότητα ήταν να λάβουμε εγκαίρως προληπτικά μέτρα για να διασφαλίσουμε την υγεία και την ασφάλεια των εργαζομένων μας, των οικογενειών τους, των πελατών και των συνεργατών μας, ακολουθώντας όλες τις οδηγίες του Παγκόσμιου Οργανισμού Υγείας καθώς και της πολιτείας και να προσαρμοζόμαστε σύμφωνα με τα νέα δεδομένα.

ADVERTORIAL

Παρακολουθούμε στενά τις εξελίξεις σχετικά με την εξάπλωση του COVID-19, καθώς και τις έκτακτες συνθήκες που διαμορφώνονται στην αγορά. Ωστόσο, θα θέλαμε να σας ενημερώσουμε για μία σειρά ενεργειών που έχει θέσει σε εφαρμογή η εταιρεία μας ακολουθώντας τις συμβουλές των δημοσίων φορέων και λαμβάνοντας υπόψη την κατάσταση, όπως έχει διαμορφωθεί μέχρι σήμερα.

Στη Space Hellas λειτουργεί Σύστημα Επιχειρησιακής Συνέχειας το οποίο πιστοποιήθηκε πρόσφατα με ISO 22301:2019.

Στο πλαίσιο λειτουργίας του Συστήματος Επιχειρησιακής Συνέχειας τέθηκε σε εφαρμογή ειδικό σχέδιο αντιμετώπισης της κατάστασης του COVID-19 και συγκροτήθηκε ειδική ομάδα, με τη συμμετοχή και της διοίκησης. Η ομάδα αυτή ενημερώνεται για τις εξελίξεις και σε συνεργασία με τη γιατρό εργασίας, αλλά και τους υπεύθυνους των επιμέρους διευθύνσεων της εταιρείας, εισηγείται στη διοίκηση για τα μέτρα που πρέπει να εφαρμοστούν, για τα οποία ενημερώνονται οι εργαζόμενοι, οι πελάτες και οι συνεργάτες της εταιρείας. Επίσης σε περίπτωση που χρειαστεί, η ομάδα αυτή

θα λειτουργεί και ως σημείο επαφής με τις αρμόδιες αρχές. Τα μέτρα αναπροσαρμόζονται με τις εκάστοτε επίσημες οδηγίες.

Σε αυτή τη σημαντική στιγμή, θέλουμε να γνωρίζουν οι πελάτες μας ότι μπορούν να υπολογίζουν στη δική μας βοήθεια για να υποστηρίξουν και να προστατέψουν την επιχείρησή τους. Είμαστε σε θέση να διασφαλίσουμε την επιχειρησιακή τους συνέχεια, είμαστε δίπλα τους να τους βοηθήσουμε για να κάνουν τα κατάλληλα βήματα με δυνατές και αξιόπιστες τεχνολογικές λύσεις. Άλλωστε, η τεχνολογία και ο Ψηφιακός Μετασχηματισμός ταιριάζουν απόλυτα στην περίπτωση και η απρόσκοπτη και ασφαλής απομακρυσμένη εργασία (Teleworking), αλλά και η παρατεταμένη χρήση του υπολογιστικού νέφους (Cloud) είναι στη διάθεσή μας για να τις αξιοποιήσουμε προς όφελός μας και κατά συνέπεια, προς όφελος των πελατών και γενικότερα της οικονομίας.

Η Space Hellas ως Digital Integrator, εδώ και πάρα πολλά χρόνια συνεργάζεται με όλους τους κορυφαίους κατασκευαστές, από τους οποίους αξιοποιεί συστατικά στοιχεία για τη δημιουργία ολοκληρωμένων λύσεων στα μέτρα του κάθε πελάτη. Έχει κατασκευάσει πολυάριθμες υποδομές έτοι-

μες να ανταποκριθούν σε οποιοσδήποτε συνθήκες. Επιπρόσθετα, έχει εκπαιδεύσει το προσωπικό τους, έτσι ώστε να είναι έτοιμο να ανταποκριθεί οποιαδήποτε στιγμή, από οποιοδήποτε σημείο.

Με τεχνολογικές λύσεις σε όλες τις επιμαχες κατηγορίες, όπως, Secure Remote Access, Cloud, Corporate Fixed-Mobile Convergence, και πολλές άλλες, είναι σε θέση να βοηθήσει άμεσα τις εταιρίες να συνεχίσουν τη λειτουργία τους χωρίς να διαταραχθεί η αξιοπιστία τους. Επιλογές όπως Ad-hoc Office, αλλά και Managed Services (NOC/SOC), θωρακίζουν την απόδοση χωρίς να χρειάζεται να συμβιβαστούμε τίποτα καθ' όλη τη διάρκεια της εργασίας υπό ειδικές συνθήκες.

Συνεπώς, η Space Hellas είναι σε θέση, και πάντα σε συνεργασία με τον πελάτη, να ελαχιστοποιήσει τη διακοπή των υπηρεσιών (Downtime), να προστατεύσει τα περιουσιακά στοιχεία της εταιρίας, να αποκαταστήσει την επικοινωνία σε κάθε επίπεδο, και τελικά μέσα από τεχνολογίες και διαδικασίες, να διασφαλίσει την επιχειρησιακή της συνέχεια.

Απαιτείται πειθαρχία και προσαρμογή στη νέα τάξη πραγμάτων. Με καλό σχεδιασμό και ψυχραιμία θα ξεπεράσουμε και αυτή τη δοκιμασία με τις ελάχιστες δυνατές συνέπειες! #e_μαστε Μαζί !

SPACE

Take care of yourself...
We take care of your business

DISTANCE WORKING

Εξ αποστάσεως εργασία για όλο το φάσμα των επιχειρήσεων

Τρόφιμα, ποτά, εξοπλισμοί κτιρίων, πάροχοι ηλεκτρικής ενέργειας

Εργαζόμενοι από όλο το φάσμα των επιχειρήσεων, όπως είναι οι κλάδοι των τροφίμων και ποτών, προμηθευτές κτιριακών εγκαταστάσεων, πάροχοι ηλεκτρικής ενέργειας, εργάζονται πλέον από το σπίτι τους, μετά τη ραγδαία εξάπλωση των κρουσμάτων του κορονοϊού. Οι εταιρείες που έχουν υιοθετήσει την τηλεργασία δηλώνουν πως μέσω αυτής διασφαλίζεται η ποιότητα των υπηρεσιών που παρέχουν με την αξιοποίηση της σύγχρονης τεχνολογίας.

Αθηναϊκή Ζυθοποιία: Εργασία από το σπίτι και εκ περιτροπής φυσική παρουσία

Μέτρα προφύλαξης από τον κορονοϊό έλαβε η Αθηναϊκή Ζυθοποιία, με το μεγαλύτερο μέρος των εργαζομένων της να εργάζονται από το σπίτι, ενώ λιγότερο του 10% του συνολικού δυναμικού θα εργάζεται εκ περιτροπής με φυσική παρουσία.

Philosophish: Πάνω από το 85% εργάζεται απομακρυσμένα

Περισσότερο από το 85% των υπαλλήλων γραφείου της εταιρείας ιχθυοκαλλιέργειών, Philosophish, εργάζονται πλέον απομακρυσμένα, όπως γνωστοποίησε η εταιρεία. «Με τη βοήθεια της τεχνολογίας και του IT εξασφαλίζουμε την συνέχεια της επιχείρησης και ταυτόχρονα συμβάλλουμε στην εθνική προσπάθεια ανακοπής της μετάδοσης του Covid - 19», επισημαίνει η εταιρεία.

Ολυμπιακή Ζυθοποιία: Είμαστε στη διάθεση πελατών, συνεργατών και καταναλωτών από απόσταση

Από το σπίτι εργάζεται και το προσωπικό της Ολυμπιακής Ζυθοποιίας, με την εταιρεία να αναφέρει πως «Όλοι μας είμαστε στη διάθεση των πελατών, των συνεργατών και των καταναλωτών από απόσταση».

Olympia Electronics: Εργασία από το σπίτι για την συντριπτική πλειοψηφία του διοικητικού προσωπικού

Η Olympia Electronics, ακολουθώντας τις οδηγίες που δόθηκαν από τον Παγκόσμιο Οργανισμό Υγείας και τη Γενική Γραμματεία Πολιτικής Προστασίας, εφάρμοσε την εργασία από το σπίτι για την συντριπτική πλειοψηφία του διοικητικού προσωπικού ενώ προχώρησε και στην πραγματοποίηση όλων των ενδοεταιρικών συναντήσεων με την μέθοδο της τηλεδιάσκεψης.

Volton: Κινήσεις για την προστασία καταναλωτών και εργαζομένων

Με κύριο στόχο να προστατεύσει καταναλωτές και εργαζόμενους και να συμβάλει στην προσπάθεια επιβράδυνσης της εξάπλωσης της πανδημίας, η Volton Ελληνική Ενεργειακή ΑΕ έχει προχωρήσει στην εφαρμογή προγράμματος εξ αποστάσεως εργασίας για την πλειοψηφία των ανθρώπων της, ώστε να επιτευχθεί η απρόσκοπτη λειτουργία της εταιρείας και η απομακρυσμένη εξυπηρέτηση των καταναλωτών.

Όμιλος Σαράντη: Αναστολή των εργασιών έως 27 Μαρτίου στα κεντρικά γραφεία

Ο Όμιλος Σαράντη έχει αναστείλει έως τις 27 Μαρτίου τις εργασίες από τα κεντρικά γραφεία του για προληπτικούς λόγους, και έχει εξασφαλίσει την απρόσκοπτη λειτουργία του μέσω τηλεργασίας και αξιοποίησης της σύγχρονης τεχνολογικής υποδομής που διαθέτει.

ΓΕΚ ΤΕΡΝΑ: Διακοπή συσκέψεων με φυσική παρουσία

Στις επιχειρήσεις που έχουν εφαρμόσει την εξ αποστάσεως εργασία είναι και η ΓΕΚ Τέρνα. Όπως σημείωσε σχετικά ο πρόεδρος και διευθύνων σύμβουλος της ΓΕΚ Τέρνα, Γιώργος Περιστέρης. «Έχουμε φροντίσει για τον ασφαλή επαναπαρισμό των στελεχών μας, όπου αυτό απαιτείται, ενώ έχει ληφθεί ειδική μέριμνα για δραστικό περιορισμό των ταξιδιών στα απολύτως αναγκαία, καθώς και για την διακοπή συσκέψεων ή/και εκδηλώσεων με φυσική παρουσία, καθώς γίνεται χρήση όλων των δυνατοτήτων που μας προσφέρει η τεχνολογία».

