

HR in ACTION

version
4

Sharing | Learning | Networking

Έρχεται σε 15 ημέρες το πιο διαδραστικό HR event της χρονιάς, φιλοξενώντας περισσότερα από 37+ NEA case studies από ένα ευρύ φάσμα επιχειρήσεων! Εξασφαλίστε σήμερα τη συμμετοχή σας και ελάτε να ζήσουμε την εμπειρία της γνώσης!

Sharing the most updated industry insights

Ο συνδυασμός δεκάδων νέων πρακτικών και δράσεων και ο ολιγόλεπτος τρόπος παρουσίασης, διαμορφώνουν επιτυχώς την πλατφόρμα ανταλλαγής γνώσης του συνεδρίου που πρώτο τόλμησε να δώσει βήμα σε όλη τον κλάδο του HR.

Learning from the best HR Practices

Για όποια καινοτόμα και αξιοζήλευτη ιδέα θέλετε να μάθετε περισσότερα και να θέσετε την ερώτησή σας, η ευκαιρία σας είναι εδώ. Κάθε χρόνο συλλέγουμε τα πλέον πετυχημένα case studies και σας τα παρουσιάζουμε με τον πλέον περιεκτικό τρόπο!

Networking with 350+ top HR Executives

Συσπειρώνοντας κάθε χρόνο την ελληνική κοινότητα του HR, με περισσότερα από 350 στελέχη του κλάδου να δηλώνουν δυναμικά το παρόν την ημέρα του συνεδρίου, διαμορφώνεται άριστα το πρόσφορο έδαφος για ουσιαστικό networking.

Εξασφαλίστε τη θέση σας σήμερα!

Εργάνη: Θετικό ισοζύγιο στην απασχόληση τον Μάιο

Αύξηση της μισθωτής απασχόλησης στον ιδιωτικό τομέα για τέταρτο κατά σειρά μήνα, καταδεικνύουν τα στοιχεία του Πληροφοριακού Συστήματος «Εργάνη», του υπουργείου Εργασίας. Συγκεκριμένα, το Μάιο του 2015 το ισοζύγιο προσλήψεων αποχωρήσεων, εμφανίζεται θετικό κατά 86.146 θέσεις εργασίας. Ο αριθμός αυτός είναι υψηλότερος κατά 26.676 θέσεις εργασίας, από τις 59.470 θέσεις τον Μάιο του 2014, ενώ η επίδοση αυτή θεωρείται η καλύτερη της δεκαπενταετίας, αρχίζοντας από τον Ιανουάριο του 2001. Ο Μάιος του 2015 είναι ο τέταρτος σε σειρά μήνας που παρουσιάζει θετικό ισοζύγιο, μετά από πέντε συνεχόμενους μήνες και συγκεκριμένα από τον Σεπτέμβριο του 2014, έως τον Ιανουάριο του 2015, οπότε καταγράφηκε αρνητικό ισοζύγιο στις ροές μισθωτής απασχόλησης. Αντίστοιχα θετικό είναι το ισοζύγιο της απασχόλησης του πρώτου 5μήνου του 2015, από τον Ιανουάριο έως τον Μάιο με 194.533 θέσεις εργασίας, από 160.946 θέσεις το αντίστοιχο 5μηνο του 2014, και θετικό είναι το ισοζύγιο προσλήψεων αποχωρήσεων και στις 13 Περιφέρειες της χώρας. Ενθαρρυντικά είναι και τα στοιχεία διατήρησης των αυξημένων ποσοστών πλήρους απασχόλησης επί των νέων προσλήψεων καθώς το 51,68% των συμβάσεων ήταν πλήρους απασχόλησης, το 33,97% μερικής και το 14,35% εκ περιτροπής εργασίας. Αναλυτικότερα, το Μάιο, υπογράφηκαν 110.619 συμβάσεις πλήρους απασχόλησης, 72.695 μερικής απασχόλησης και 30.717 εκ περιτροπής απασχόλησης. Επιπρόσθετα, οι περισσότερες προσλήψεις καταγράφονται στην ηλικιακή κατηγορία 30 έως 44 ετών (30.801 νέες θέσεις) και ακολουθεί η κατηγορία από 45 έως 64 ετών (+20.095).

Μετακινήσεις

➤ Ο Δημήτρης Σταυρόπουλος στην Public

Καθήκοντα Talent Acquisition & Development Manager στην εταιρεία Public (Retail World SA) με περιοχές ευθύνης Ελλάδα και Κύπρο ανέλαβε ο Δημήτρης Σταυρόπουλος. Ο ίδιος κατείχε τη θέση «Regional HR Associate CEE & Italy» στη First Data Corporation, όπως επίσης και «HR Operations & C&B Advisor» στη Microsoft Hellas.

➤ Αποχωρεί η Ελέανα Γιαμπανά από την Deloitte

Η Ελέανα Γιαμπανά αποχωρεί από την Deloitte, ενώ ταυτόχρονα επικεφαλής του Τμήματος Human Capital Consulting αναλαμβάνει ο Πέτρος Μίχος, Director Talent Acquisition, ο οποίος εργάζεται στην εταιρεία από το 2011 και διαθέτει πολυετή εμπειρία σε θέματα Διαχείρισης Προσωπικού.



HR in ACTION

version 4

HR PROFESSIONAL Conferences

Τρίτη 30 Ιουνίου 2015
Συνεδριακό Κέντρο Δαΐς

Πρακτικές | Πολιτικές | Ενέργειες | Δράσεις | Πρωτοβουλίες

Για 4η συνεχή χρονιά τα καλύτερα case studies και inspirational presentations από τον κλάδο Διοίκησης Ανθρώπινου Δυναμικού, σε μία εκδήλωση όπου πρωταγωνιστές και αποδέκτες είναι τα ίδια τα στελέχη του HR.

ΟΜΙΛΗΤΕΣ

- | | | |
|---|--|---|
| 
Taleen Tchalikian
HR Director, Celestyal Cruises | 
Παναγιώτης Αλφραγκής
HR Manager, First Data | 
Διονύσιος Αμμολοχίτης
Ιδρυτής & Δ/νων Σύμβουλος, Manifest Services |
| 
Μαρίλης Αριώνη
HR Generalist, Data Communication | 
Κώστας Βαβαρούτας
Head of HR & ExCo Member, RBS Greece | 
Βασίλης Βασιλειάδης
Διευθυντής Εκπαίδευσης, OTEAcademy |
| 
Θάλεια Βουβονίκου
HR Manager, Henkel Hellas | 
Έλενα Γκίκα
HR Director, Costa Navarino | 
Μαρία Δραπανιώτου
People Development Manager, IMERYS |
| 
Αλεξάνδρα Ελευθερίου
Chief People Officer, Printec Group of Companies | 
Παναγιώτης Εμμανουηλίδης
Head of HR & Analytics Region Mediterranean
GFHR WFP & Analytics, Ericsson | 
Κωνσταντίνος Καδής
Διευθύνων Σύμβουλος, Talentia Software |
| 
Γάννης Καλαθάς
Υψηλής Οργάνωσης & Ανάπτυξης Ανθ. Δυναμικού Ομίλου, Ομίλος Εταιρειών ΕΛΛΗΝΙΚΑ ΠΕΤΡΕΛΙΑΙΑ Α.Ε. | 
Λάρα Κάλφα
Head of HR, Media Saturn/Media Markt | 
Δροσά Καράση
Διευθύντρια Ανθρώπινου Δυναμικού, Όμιλος Interamerican |
| 
Κωνσταντίνος Καρυπίδης
Σύμβουλος Επιχειρήσεων | 
Γιάννης Κασιμάδης
Πρόεδρος τμήματος Αμοιβών και Παροχών, METRO AEBE | 
Εβελίνα Κοκκίν
HR Specialist, Swarovski Hellas |
| 
Γάννης Κουτράκης
Area HR Leader, South East Europe, IBM | 
Στέλιος Λαμπρόπουλος
Συνδότης, Infolearn-TEST4U | 
Άννα Μαμαλάκη
Διευθύντρια Employee Engagement Ομίλου, TITAN |
| 
Κυριάκος Μεταξάκης
Human Resources Manager Greece, Eldorado Gold Corporation Greece / Ελληνικός Χρυσός Α.Ε. | 
Τόνια Μαύρου
Διευθύντρια Ανθ. Δυναμικού Greece & Cyprus, Leroy Merlin | 
Αγγελίνα Μιχαήλ
HR Manager, Ecolab Greece |
| 
Κατερίνα Νοσιμίδη
Commercial & Finance HR Business Partner, Μινέρβα ΑΕ Ελαιοαγωγικών Επιχειρήσεων | 
Ναυσικά Πανοπούση
Senior HR Manager Greece and Operations Greater Balkans, PepsiCo | 
Δημήτρης Πανακικήπουλος
Πρόεδρος, Linkage Greece |
| 
Ηλίας Παρλαβάντζας
Συνδότης και Δ/νων Σύμβουλος, CCS | 
Γιάννης Παρτασακούλας
Director Human Resources, Παπασπράτης | 
Μαντώ Πασσαούρα
Sales Director, Kariera.gr |
| 
Μαρία Πιπίνου
Γενική Δ/ντρια, Assessment Services, British Council Greece | 
Γιάννης Πλωμαρίτης
Δ/ντής Πωλήσεων Ομαδικών Ασφαλίσεων και Corporate Business, Όμιλος Interamerican | 
Βασίλης Πρασάς
Εμπορικός Δ/ντής, Όμιλος Εταιρειών Epsilon Net |
| 
Άκης Πρωτοπαπής
Senior HR Consultant, SCAN | 
Απόστολος Σανίδας
Υπεύθυνος Αμοιβών & Παροχών, L'Oreal Hellas | 
Δέσποινα Σίσκου
Manager HR Sales & Marketing, Παπασπράτης |
| 
Έφη Σταυροπούλου
Human Resources Head, MCO Balkans, TAKEDA Pharmaceuticals | 
Ρία Τομπάκη
HR Director Greece, Cyprus & Balkans, MSD | 
Κρύστα Τζελέμη
Professional Certified Coach - PCC, Managing Partner, Treasure Lab Ltd. |
| 
Ιωάννα Τζουγκανόπουλου
Training & Development Manager, Leroy Merlin | 
Θεόδωρος Γ. Τόλλης
Εκτελεστικός Δ/ντής Employment Solutions, ICAP Group | |

www.hrinaction.gr

Reserve your speaking slot today!

ΜΕΓΑΛΟΙ ΧΟΡΗΓΟΙ



ΧΟΡΗΓΟΙ



ΥΠΟΣΤΗΡΙΚΤΕΣ



ΕΠΙΣΤΗΜΟΝΙΚΟΣ ΣΥΝΕΡΓΑΤΗΣ



CONFERENCE EXPERIENCE SPONSOR



TAILOR MADE SPONSOR



ΧΟΡΗΓΟΣ ΕΚΤΥΠΩΣΕΩΝ



boussias | communications

Συμμετοχές: Ε. Φαφούτι, Τ. 210-6617777 εο. 229, E: ifafouti@boussias.com

Χορηγίες: Ε. Προεστάκη, Τ. 210-6617777 εο. 388, E: iproestaki@boussias.com

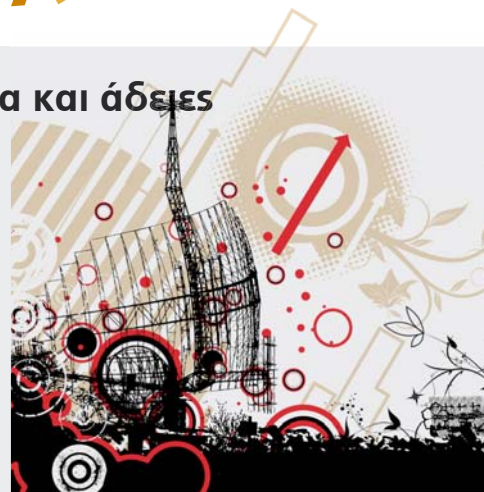
Περιεχόμενο: Α. Κατσιουλιέρη, Τ. 210-6617777 εο. 321, E: akatsoulieri@boussias.com

Παράταση της ΕΓΣΣΕ για να μην χαθούν επιδόματα και άδειες

Πρόταση προς το υπουργείο Εργασίας από τη ΓΣΣΕ

Στον αέρα κινδυνεύουν να μείνουν, από την 1η Ιουλίου, το επίδομα γάμου και σειρά «έξτρα» αδειών (σπουδών, μητρότητας, μειωμένων ωραρίων κ.ά.) που έχουν συμφωνηθεί στο παρελθόν με τις εργοδοτικές οργανώσεις και δεν έχουν κυρωθεί με νόμο, εφόσον δεν παραταθεί εκ νέου η ισχύς της Εθνικής Γενικής Συλλογικής Σύμβασης Εργασίας, η οποία λήγει στις 30 Ιουνίου. Το «σήμα» κινδύνου για την έμμεση, μέσω της κατάργησης του επιδόματος γάμου, μείωση των καταβληόμενων κατώτατων ορίων μισθών και ημερομισθίων και την απώλεια σειράς δικαιωμάτων των εργαζομένων, εκπέμπει η ΓΣΣΕ, καθώς «εκπνέει» στα τέλη Ιουνίου η τρίμηνη παράταση που είχε δώσει (με νομοθετική διάταξη στα τέλη Μαρτίου) το

υπουργείο Εργασίας στην ισχύ των κανονιστικών όρων της ΕΓΣΣΕ και οι εργοδοτικές οργανώσεις δεν σκοπεύουν να υπογράψουν νέα σύμβαση όσο παραμένουν σε εκκρεμότητα η κεντρική διαπραγμάτευση της κυβέρνησης με τους δανειστές και η νομοθετική πρωτοβουλία για την επαναφορά, στο καθεστώς πριν από τα Μνημόνια, των συλλογικών διαπραγματεύσεων και του κατώτατου μισθού. Με αυτά τα δεδομένα, η ΓΣΣΕ προσαποτιμάται να στείλει επίσημο αίτημα στον υπουργό Πάνο Σκουρλέτη ζητώντας την παράταση της ισχύος της ΕΓΣΣΕ. Ακόμη και οι επιχειρήσεις οι οποίες είναι μέλη των εργοδοτικών οργανώσεων που υπογράφουν την ΕΓΣΣΕ δεν θα υποχρεούνται να συνεχίσουν να καταβάλουν το επίδομα



γάμου που παύει να μετενεργεί, εφόσον δεν επαναβεβαιωθεί με ατομική ή επιχειρησιακή συμφωνία. Νέα παράταση ισχύος της ΕΓΣΣΕ προϋποθέτει, ωστόσο, τη λήψη «πολιτικής απόφασης», καθώς θα σηματοδοτήσει την πρόθεση της κυβέρνησης να παρατείνει τις διαβουλεύσεις της με τους θεσμούς και τον Διεθνή Οργανισμό Εργασίας.

ΕΛΣΤΑΤ: Αύξηση ανεργίας στο 26,6% το α' τρίμηνο



Στο 26,6% αυξήθηκε η ανεργία στο πρώτο τρίμηνο του έτους από 26,1% που ήταν το τέταρτο τρίμηνο πέρυσι, σύμφωνα με τα στοιχεία που δημοσίευσε η ΕΛΣΤΑΤ, ενώ υπενθυμίζεται ότι το υψηλότερο ποσοστό ανεργίας, σε τριμηνιαία βάση, είχε καταγραφεί στο πρώτο τρίμηνο του 2014, στο 27,8%. Συνολικά οι άνεργοι ανήλθαν σε 1.272.541 άτομα, με το 71,6% περίπου από αυτούς να είναι μακροχρόνια άνεργοι, δηλαδή να αναζητούν εργασία για πάνω από 12 μήνες. Ο αριθμός των ανέργων αυξήθηκε κατά 2,1% σε σχέση με το προηγούμενο τρίμηνο και μειώθηκε κατά 5,2% σε σχέση με το πρώτο τρίμηνο του 2014 και ο αριθμός των απασχολούμενων μειώθηκε κατά 0,9% σε σχέση με το προηγούμενο τρίμηνο. Από τα στοιχεία της ΕΛΣΤΑΤ προκύπτει ότι το ποσοστό ανεργίας των γυναικών (30,6%) είναι σημαντικά υψηλότερο από εκείνο των ανδρών (23,5%), και το υψηλότερο ποσοστό ανεργίας παρατηρείται στους νέους ηλικίας 15-24 ετών (51,9%).

Τουρισμός: Νέο επιδοτούμενο πρόγραμμα ανέργων



Νέα Επιταγή (Voucher) Κατάρτισης & Απασχόλησης στον Τουρισμό, για άνεργους 18 έως 29 ετών, θα υλοποιηθεί το Κέντρο Δια Βίου Μάθησης 2 του **Mediterranean Professional Studies**. Αντικείμενο της δράσης αποτελεί η παροχή σε άνεργους νέους ηλικίας από 18 έως 29 ετών, υπηρεσιών συνεχιζόμενης επαγγελματικής κατάρτισης οι οποίες, για τη συγκεκριμένη ενέργεια, περιλαμβάνουν: Πρόγραμμα θεωρητικής κατάρτισης 100 ωρών και Πρακτική άσκηση σε επιχειρήσεις τουριστικού κλάδου συνολικής διάρκειας 420 ωρών. Τέλος, το πρόγραμμα απευθύνεται σε άνεργους 18-29 ετών οι οποίοι είναι απόφοιτοι Δευτεροβάθμιας και μετά-Δευτεροβάθμιας εκπαίδευσης και πτυχιούχοι ΑΕΙ, ΤΕΙ.

Αντισυνταγματικές οι περικοπές στις επικουρικές και κύριες συντάξεις



Σύμφωνα με απόφαση του ΣτΕ

Με πλειοψηφία 14-11 κρίθηκαν αντισυνταγματικές από την Ολομέλεια του Συμβουλίου της Επικρατείας οι περικοπές επικουρικών και κύριων συντάξεων του ιδιωτικού τομέα. Οι σχετικές προσφυγές έχουν γίνει από πρώην εργαζόμενους στον ιδιωτικό τομέα, σε τράπεζες, σε ΔΕΚΟ και στρέφονται κατά του ΙΚΑ (για τις μειώσεις των κύριων συντάξεων) και του ΕΤΕΑ (για τις επικουρικές). Παράλληλα, το ΣτΕ δέχθηκε ότι η ρήτρα μηδενικού ελλείμματος δημιουργεί προβλήματα καθώς δεν μπορεί να μην υπάρχει μέριμνα του κράτους για τα ελλείμματα των ασφαλιστικών ταμείων, εκφράζοντας επί της ουσίας «προτροπή» να μην ισχύσει αλλιώς δεν ζητεί ρητά την κατάργησή της. Ωστόσο οι Σύμβουλοι

έκριναν πως να μην πρέπει να επιστρέψουν σε αυτά τα επίπεδα οι συντάξεις αλλά δεδομένης της μεγάλης οικονομικής κρίσης και των προβλημάτων της χώρας δεν μπορεί η κρίση περί αντισυνταγματικότητας να έχει αναδρομική ισχύ. Κάτι τέτοιο θα επιβάρυνε υπέρμετρα τον κρατικό προϋπολογισμό δεδομένου ότι το κόστος της απόφασης, χωρίς την αναδρομική εφαρμογή της υπολογίζεται στα 3 δισ. ευρώ. Αναδρομικά θα δοθούν μόνο σε εκείνους που προσέφυγαν είτε στο Συμβούλιο της Επικρατείας, είτε στα Διοικητικά Δικαστήρια.

01.07.2015

Ble Pavillon-Alimos

**Leadership
Seminars**
by SARGIA Partners

I DIDN'T SIGN UP FOR THIS.

STRATEGIES FOR DEALING WITH UNEXPECTED DIFFICULTIES IN DIFFICULT TIMES



**WITH
SANDRA CROWE**

Best selling Author
Speaker
Leading thinker

Join us and you will learn how to:

- See where you have limited yourself and therefore your options
- Create new possibilities in your life
- Rise above the challenges
- Move out of the frustration of difficulty and into solution
- Transform your difficult conversations into opportunity
- Deal with toxic personalities and situations

Who Should Attend:

Managers and leaders who, more than ever, today, need to develop self-regulation for dealing effectively with difficult situations and difficult people.

Simultaneous translation (English-Greek) will be provided



Strategic Partner



Partner



Supporters



Printing Supporter



Survey Supporter



Institutional Supporters



Media Partners



Powered by

SARGIA
PARTNERS

Contact us at 210 895 0251 or visit www.sargiapartners.com

ManpowerGroup: Έρευνα Προοπτικών Απασχόλησης για το Γ' Τρίμηνο 2015

Συγκρατημένα αισιόδοξοι οι εργοδότες για προσλήψεις

Οι εργοδότες στην Ελλάδα εξακολουθούν να εμφανίζονται συγκρατημένα αισιόδοξοι αναφορικά με τις προσλήψεις του επόμενου τριμήνου, σύμφωνα με τα αποτελέσματα της τριμηνιαίας Έρευνας της ManpowerGroup για τις Προοπτικές Απασχόλησης. Οι προβλέψεις για το Γ' Τρίμηνο του 2015 δείχνουν ότι όσοι αναζητούν εργασία θα συνεχίσουν να επωφελούνται από μία σχετικά σταθερή πορεία προσλήψεων για την περίοδο Ιουλίου-Σεπτεμβρίου του 2015. Από τους 751 εργοδότες που συμμετείχαν στην έρευνα, το 18% αναμένει αύξηση του αριθμού των απασχολούμενων, το 7% προβλέπει μείωση και το 70% εκτιμά ότι δεν θα υπάρξει μεταβολή στον αριθμό των εργαζομένων. Σε συνέχεια της εποχικής προσαρμογής των δεδομένων, οι Συνολικές Προοπτικές Απασχόλησης ανέρχονται σε +7%, μειωμένες

κατά 3 ποσοστιαίες μονάδες σε σχέση με το προηγούμενο τρίμηνο. Ταυτόχρονα το εργατικό δυναμικό αναμένεται να αυξηθεί σε έξι από τους εννέα τομείς οικονομικής δραστηριότητας κατά το τρέχον (γ') Τρίμηνο του 2015. Οι ισχυρότερες αγορές εργασίας αναμένεται να καταγραφούν στον τομέα των Χρηματοοικονομικών, Ασφαλειών, Ακίνητης Περιουσίας και Παροχής Υπηρεσιών προς επιχειρήσεις, καθώς και στον τομέα του Τουρισμού, όπου οι Συνολικές Προοπτικές ανέρχονται σε +16% και +14% αντίστοιχα. Όσοι αναζητούν εργασία μπορούν να προσδοκούν σε ένα συγκρατημένα αισιόδοξο κλίμα προσλήψεων, τόσο στον τομέα της Μεταποίησης, όσο και στον τομέα του Χονδρικού & Λιανικού Εμπορίου, όπου οι Προοπτικές Απασχόλησης ανέρχονται σε +10%, ενώ οι εργοδότες στον Τομέα των

Μεταφορών & Επικοινωνιών προβλέπουν Προοπτικές της τάξης του +7%. Αναφορικά με τα αποτελέσματα της έρευνας σε διεθνές επίπεδο οι προβλέψεις του Γ' Τριμήνου του 2015 καταγράφονται θετικές, με τους εργοδότες σε 40 από τις 42 χώρες να προβλέπουν αύξηση του ανθρώπινου δυναμικού τους το προσεχές τρίμηνο. Ωστόσο, παρ' όλο που οι περισσότερες προβλέψεις καταγράφουν αυξημένα σχέδια προσλήψεων, τα αποτελέσματα δείχνουν ότι οι προσλήψεις θα προχωρήσουν με άνισο ρυθμό, ενώ η συνολική δυναμική των προσλήψεων θα είναι οριακά πιο αργή σε σύγκριση με το προηγούμενο τρίμηνο και το αντίστοιχο τρίμηνο του 2014, με τις πιο αισιόδοξες Προοπτικές Απασχόλησης σημειώνονται στην Ταϊβάν, στην Ινδία, στην Ιαπωνία, στο Χονγκ Κονγκ και στις Η.Π.Α.

ΕΕΔΕ: Νέο Διοικητικό Συμβούλιο

Σε σώμα συγκροτήθηκε στη συνεδρίαση της 8ης Ιουνίου 2015 το νέο διοικητικό συμβούλιο της Ελληνικής Εταιρείας Διοικήσεως Επιχειρήσεων (ΕΕΔΕ) που πρόκυψε από τις πρόσφατες αρχαιρεσίες της Γενικής Συνέλευσης των μελών της. Στη θέση του προέδρου επανεξελέγη ο Κωνσταντίνος Λαμπρινόπουλος και στις τρεις θέσεις των αντιπροέδρων παρέμειναν οι: Νίκος Μπιλιρής, Νέλλη Κάτσου και Αριστείδης Μπεληδής. Γενικός Γραμματέας εκλέχθηκε ο Μιχάλης Βηλασάρας με αναπληρωτή τον Ευστάθιο Λοΐζο και ταμία τον Αναστάσιο Ροδόπουλο. Το διοικητικό συμβούλιο συμπληρώνουν τα μέλη: Πάνος Αγερίδης, Ηρώ Αθανασίου, Δημήτρης Βιδάκης, Μαίρη Γεωργιάδου, Γιάννος Γραμματίδης, Νάγια Καλογεράκη, Στέλιος Κανάκης, Βασίλης Λώλας, Αναστασία Μάνου, Δημήτρης Α. Μαύρος, Νίκος Μπακατσέλος, Χαράλαμπος Ντόλκας, Αθανάσιος Ρούλλιας, Σωτήρης Σειμανίδης, Παναγιώτης Στάπας, Μάρκος Φραγκουλιόπουλος, Νίκος Χριστοδούλου και ex officio ο Νίκος Εμπέογλου.



Το πρόγραμμα Μισθοδοσίας
που χρησιμοποιείτε
συνεχίζει να καλύπτει τις ανάγκες σας;



Premium[®] HRM

Μισθοδοσία & Διαχείριση Ανθρώπινου Δυναμικού

Μισθοδοσία, Διαχείριση Ανθρώπινου Δυναμικού,
Ωρομέτρηση, Employee Portal, Συλλογικές
Συμβάσεις Εργασίας, Προϋπολογισμοί,
Κοστολόγηση, Πολιτική Αμοιβών, Άδειες-Απουσίες,
Εκπαίδευση, Αξιολόγηση, Διαχείριση & Ανάπτυξη
Προσωπικού, Οικονομικός Προγραμματισμός.

Για το Premium HRM δεν
υπάρχουν όρια!

Εύχρηστο, ευέλικτο και απόλυτα
παραμετροποιήσιμο μπορεί να
καλύψει, με την ευρεία γκάμα
λειτουργιών που διαθέτει, όλες τις
ανάγκες της επιχείρησής σας.
Ανακαλύψτε τις δυνατότητές του
και ανεβάστε τις ταχύτητες της
επιχείρησή σας, σήμερα!

Microsoft
GOLD CERTIFIED
Partner

data
communication

Τηλ. κέντρο: 801 1000 801 • 211 1080 000 • e-mail: info@datacomm.gr • www.datacomm.gr

Wind: Θέσεις πρακτικής εξάσκησης για φοιτητές Σε συνεργασία με το ΟΠΑ και το Πανεπιστήμιο Πειραιώς

Πρακτική άσκηση στη WIND για την απόκτηση επαγγελματικής εμπειρίας θα έχουν τη δυνατότητα να πραγματοποιήσουν φοιτητές του Οικονομικού Πανεπιστημίου Αθηνών και του Πανεπιστημίου Πειραιώς. Με κοινή πρωτοβουλία της εταιρείας και την αμέριστη συνεργασία των δύο Πανεπιστημίων, ανακοινώθηκε, για το ακαδημαϊκό έτος 2015-2016, η θέσπιση 15 θέσεων πρακτικής άσκησης σε δομές της εταιρείας, για φοιτητές και απόφοιτους των Προγραμμάτων Μεταπτυχιακών Σπουδών MBA του Οικονομικού Πανεπιστημίου Αθηνών και Οικονομικής & Επιχειρησιακής

Στρατηγικής του Πανεπιστημίου Πειραιώς αντίστοιχα. Στόχος της πρωτοβουλίας αυτής είναι η σύνδεση της ακαδημαϊκής κοινότητας και της εκπαίδευσης με την αγορά εργασίας και τον επιχειρηματικό κόσμο, προσφέροντας ευκαιρίες επαγγελματικής εμπειρίας σε έναν από τους μεγαλύτερους παρόχους τηλεπικοινωνιών στην Ελλάδα. Για το πρόγραμμα πρακτικής άσκησης των φοιτητών, η Ιωάννα Τσίτουρα, Γενική Διευθύντρια Ανθρώπινου Δυναμικού της WIND Ελλάς δήλωσε: «Στη WIND επενδύουμε στην εκπαίδευση και την ισοτιμία των νέων απέναντι στην πρόοδο και την



επαγγελματική σταδιοδρομία. Αναγνωρίζουμε βέβαια ότι αυτός είναι ένας μακρύς και πολύ απαιτητικός δρόμος που δεν σταματάει με την ολοκλήρωση των σπουδών. Χρειάζεται διαρκής προσωπική προσπάθεια. Χρειάζεται στήριξη από την πολιτεία. Χρειάζονται όμως και ευκαιρίες. Κι εδώ βρίσκεται και ο ρόλος μιας επιχείρησης».

Intel Capital: Δημιουργία επενδυτικού κεφαλαίου



Η Intel Capital, ανακοίνωσε το Intel Capital Diversity Fund, ένα επενδυτικό κεφάλαιο της Intel για την πολυσυλλεκτικότητα, το οποίο θα επενδύσει σε τεχνολογικά startups καθοδηγούμενα από γυναίκες και ανεπαρκώς εκπροσωπούμενες μειονότητες.

Παράλληλα, αποκαλύφθηκαν οι πρώτες επενδύσεις του νέου fund, σε τέσσερις εταιρείες καθοδηγούμενες από εμπνευσμένους πρωτοπόρους. Όντας το μεγαλύτερο στο είδος του, το fund ανέρχεται περίπου σε \$125 εκατ. και οι επενδύσεις θα καλύψουν ένα ευρύ φάσμα καινοτόμων κλάδων. «Πιστεύουμε ότι ένα πολυσυλλεκτικό εργασιακό περιβάλλον είναι θεμελιώδες για την επίτευξη επιχειρησιακών αποτελεσμάτων» ανέφερε ο CEO της Intel Brian Krzanich. «Ο στόχος μας με το νέο fund, είναι να υποστηρίξουμε αποτελεσματικά ένα ανθρώπινο δυναμικό σε τεχνολογικές startup που αντιπροσωπεύει καλύτερα την κοινωνία».

Η RSM Greece μετονομάζεται σε RSM



Η RSM Greece πρόκειται να μετονομαστεί σε «RSM» ακολουθώντας την ανακοίνωση του

διεθνούς δικτύου της RSM International, το οποίο υιοθετεί ένα ενιαίο παγκόσμιο όνομα. Οι αλλαγές θα λάβουν χώρα στις 26 Οκτωβρίου 2015, όταν όλες οι εταιρείες μέλη της RSM θα υιοθετήσουν το ενιαίο παγκόσμιο όνομα, το νέο μήνυμα: «The power of being understood» και το νέο λογότυπο. Το γκρι χρώμα του λογότυπου συμβολίζει τις σχέσεις που βασίζονται σε μία σταθερή αξιόπιστη βάση, το πράσινο συμβολίζει μία θετική και υπεύθυνη προσέγγιση ωθούμενη από νέες ιδέες και το μπλε συμβολίζει την πορεία προς τα εμπρός και την επίτευξη μελλοντικών στόχων. Ο Άθως Στυλιανού, Δ/νων Σύμβουλος της RSM Greece, δήλωσε σχετικά «Είμαστε ενθουσιασμένοι με την εξέλιξη αυτή. Η υιοθέτηση ενός ενιαίου ονόματος διεθνώς θα αναδείξει ακόμη καλύτερα το δυναμισμό και τις δυνατότητες του παγκόσμιου δικτύου της RSM».

ICAP: Έρευνα Young Talented Greeks working abroad Μελετά το φαινόμενο brain drain

Τα αποκαλυπτικά στοιχεία της έρευνας «Young Talented Greeks working abroad» που πραγματοποίησε η ICAP Group (Απρίλιος-Μάιος 2015) σε δείγμα 1.325 Ελλήνων του εξωτερικού (από 56 χώρες), μελετώντας το φαινόμενο «brain drain» (διαρροή εγκεφάλων) στην Ελλάδα, παρουσιάστηκαν στο πλαίσιο του πρώτου Human Capital Summit «Talent Management from drain to gain», που διοργάνωσε η ICAP Group στο Athens Ledra Hotel. Ειδικότερα, όπως προέκυψε από τα στοιχεία της έρευνας, το 73% των συμμετεχόντων έχουν μεταπτυχιακό ή/και διδακτορικό, αποτελούν προσωπικό υψηλής εξειδίκευσης και οδηγήθηκαν στο εξωτερικό λόγω της χαμηλής ζήτησης που παρατηρείται στην Ελλάδα, και το 26% διαθέτει πτυχίο ΑΕΙ ή ΤΕΙ και μόλις το 3% δήλωσε ότι δεν έχει πτυχίο. Πάνω από έξι στους δέκα (63%) έφυγαν τα χρόνια μετά το ξέσπασμα της κρίσης, κάτι που σύμφωνα με τους

αναλυτές της ICAP Group καταδεικνύει ότι το δυναμικό υψηλού επιπέδου ελκύεται από την οικονομική ανάπτυξη και το αντίστροφο. Οι περισσότεροι Έλληνες του εξωτερικού εργάζονται στον τομέα του IT (11,6%, με το 12,6% να αναφέρει ότι έχει εξειδίκευση στον συγκεκριμένο τομέα), στον τραπεζικό (10,6%, με 11,4% να δηλώνει ότι έχει εξειδίκευση στις οικονομικές υπηρεσίες) και στην εκπαίδευση (9,7%). Ως προς το επίπεδο θέσης, σχεδόν τρεις στους πέντε (60,8%) είναι υπάλληλοι, ενώ σχεδόν τρεις στους δέκα (28,1%) είναι ανώτερα και ανώτατα στελέχη (ειδικότερα 15,6% είναι προϊστάμενοι, 7% διευθυντές και 5,5% ανώτατα στελέχη). Τέλος, αναφορικά με τις προϋποθέσεις υπό τις οποίες θα επέστρεφαν στην πατρίδα τα στελέχη του εξωτερικού ξεχώρισαν το κλίμα και οι συνθήκες διαβίωσης (45%), το πακέτο αποδοχών (42%) και η βελτίωση της οικονομικής κατάστασης στην Ελλάδα (34%).

boussias | communications

organized by



HR Awards 2015

Τα HR Awards έρχονται με στόχο να αναδείξουν και να επιβραβεύσουν τις πρωτοβουλίες, τις πρακτικές και τις πολιτικές εκείνες που θέτουν στο επίκεντρο τον ίδιο τον άνθρωπο, μέσα από τις ενέργειες της Διοίκησης Ανθρώπινου Δυναμικού. Αναζητώντας τα παραδείγματα αριστείας στον τομέα διαχείρισης Ανθρώπινου Δυναμικού, τα HR Awards απευθύνονται σε όλους τους οργανισμούς που συνεχίζουν να καινοτομούν και να επενδύουν με αίσθημα ευθύνης στους εργαζόμενούς τους.

ΒΑΣΙΚΕΣ ΚΑΤΗΓΟΡΙΕΣ ΒΡΑΒΕΥΣΗΣ

- Learning & Development
- Graduate Market
- Rewards & Benefits
- Technology
- Resourcing
- Employee Engagement
- Performance Management
- Corporate Social Responsibility
- Talent Management
- Change Management & Internal Communication
- HR Cross-Border Practices
- Diversity
- Health & Well-Being

ΚΡΙΤΙΚΗ ΕΠΙΤΡΟΠΗ



Richard E. Boyatzis
Πρόεδρος Κριτικής Επιτροπής



Αντώνης Γκορτζής
Ελληνικό Ινστιτούτο Επιχειρηματικής Ηθικής (EBEN GR)



Δρ. Όλγα Επιτροπάκη
ALBA Graduate Business School



Δρ. Ολμπία Καμινιώτη, Εθνικό Ινστιτούτο Εργασίας & Ανθρώπινου Δυναμικού (ΕΙΕΑΔ)



Ανατολή Κοζάρη
Εθνικό Κέντρο Δημόσιας Διοίκησης & Αυτοδιοίκησης (ΝΕ/ΕΚΔΑΑ)



Κωνσταντίνος Κρεμαστής
Πανεπιστήμιο Αθηνών



Θεόδωρος Κ. Κωνσταντινίδης
Ελληνικό Ινστιτούτο Υγείας & Ασφάλειας της Εργασίας (ΕΛΙΝΥΑΕ)



Μαρίκα Λάμπρου
Εταιρεία Ανωτάτων Στελεχών Επιχειρήσεων (ΕΑΣΕ)



Δρ. Νάνου Μαϊλήρου
International Coach Federation (ICF)



Άννα Μαρμαλάκη
ΣΕΒ-ΙΒΕΠΕ



Μαριαφιλέξα Μαργαρίτη
Hellenic Coaching Association/EMCC Greece



Γιώργος Μπισκορής
Πανεπιστήμιο Πειραιώς



Γιάννης Νικολάου
Οικονομικό Πανεπιστήμιο Αθηνών



Δρ. Αναστασία Π. Ρουθ
Ελλη. Παράρτημα Employee Assistance Professionals Association (EAPA)



Θεόδωρος Τόφλιθς
Ένωση Ιδιοκτητών Εταιρειών Ανασχόλησης (ΕΝΙΔΕΑ)



Δρ. Πάνος Χατζηνιάνος
Πρόεδρος, Project Management Institute (PMI)



Αντώνης Χριστοδούλου
Δ/νση Ασφάλειας και Υγείας στην Εργασία, Υπουργείο Εργασίας

Deadline Υποβολής Υποψηφιοτήτων: 03 Ιουλίου 2015

Τελετή Απονομής Βραβείων: Σεπτέμβριος 2015

www.hrwards.gr

Πληροφορίες: Ειρήνη Φαφούτη, Τ: 210-6617777 εσωτ. 229, E: ifafouti@boussias.com

Με την Υποστήριξη



Regus: Έρευνα για την εξ αποστάσεως εργασία



Οι επιχειρήσεις προωθούν την εξ αποστάσεως εργασία, όμως πολλές φορές αγνοούν τις νομικές, υγειονομικές και ασφαλιστικές απαιτήσεις αυτού του εγχειρήματος, οι οποίες χρειάζονται μελέτη και κοστολόγηση. Αυτό προκύπτει από πρόσφατη παγκόσμια έρευνα της Regus, η οποία κατέγραψε τις απόψεις 44.000 στελεχών και ιδιοκτητών επιχειρήσεων σχετικά με την αύξηση του κόστους μετάβασης από και προς την δουλειά, σε συνδυασμό με την εξέλιξη των διάφορων ηλεκτρονικών εργαλείων συνεργασίας. Το

συμπέρασμα είναι ότι όλο και περισσότερες επιχειρήσεις υποστηρίζουν την περιστασιακή εξ αποστάσεως εργασία, καθώς η αύξηση του χρόνου και του κόστους μετακινήσεων σε συνδυασμό με την ανάπτυξη των εφαρμογών cloud έχουν σαν αποτέλεσμα την ανάπτυξη της ευέλικτης εργασίας. Παρόλα αυτά οι επιχειρήσεις φαίνεται να αγνοούν τις υποχρεώσεις και τα προβλήματα που προκύπτουν από την υιοθέτηση της ευέλικτης εργασίας για τα στελέχη τους, όπως αναφέρεται. Η έρευνα κατέγραψε μεγάλη αύξηση στο ποσοστό επί του μισθού και στο χρόνο που ξοδεύει κανείς για να φτάσει στο χώρο εργασίας του. Δυσκολεύονται που επηρεάζουν όχι μόνο την απόδοση και την διάθεση του εργαζόμενου, αλλά έχουν άμεσες επιπτώσεις στην παραγωγικότητα της επιχείρησης. Τα παραπάνω, έχουν οδηγήσει ένα μεγάλο ποσοστό επιχειρήσεων (72%) στο να ενθαρρύνουν την εργασία εξ αποστάσεως.

Συνέδριο του δικτύου Women-in-Leadership

στο Ίδρυμα Μείζονος Ελληνισμού



Στο χώρο του «Ελληνικού Κόσμου», πραγματοποιήθηκε το συνέδριο του Δικτύου Women-in-Leadership με θέμα την ανάπτυξη χωρίς αποκλεισμούς - Inclusive Growth, με ομιλητές από διάφορες χώρες στις οποίες δραστηριοποιείται το δίκτυο, όπως οι ΗΠΑ, η Τσεχία, η Σουηδία, η Γαλλία, η Πολωνία, η Γερμανία, η Αγγλία, οι Ινδίες, η Ισπανία, η Λιθουανία κ.λπ. Στην εκδήλωση συμμετείχαν ως ομιλητές αλλά και θεατές πολλές προσωπικότητες από τον εγχώριο και διεθνή πολιτικό και επιχειρηματικό κόσμο, όπως η **Paulina Dejmeck-Hack**,

οικονομική σύμβουλος του προέδρου της Κομισιόν Ζαν- Κλοντ Γιουνκέρ, η **Ράνια Αικατερινάρη**, εταίρος στη συμβουλευτική εταιρεία Ernst & Young, η **Ηρώ Αθανασίου**, Πρόεδρος της ΕΛΑΙΣ- Unilever, η **Νέλλη Κάτσου**, Αντιπρόεδρος και Διευθύνουσα Σύμβουλος της φαρμακοβιομηχανίας Pharmathen, ο **Μπάμπης Εγγλέζος**, Πρόεδρος του ΣΕΔ, η **Ελευθερία Μαμιδάκη** της πετρελαικής εταιρείας Mamidoil- Jetoil, η **Ντέπυ Τζιμέα**, Διευθύντρια εταιρικής επικοινωνίας του ομίλου ΟΤΕ κ.ά. Τη σημασία και την αξία της συμμετοχής του γυναικείου φύλου στην ηγεσία των επιχειρήσεων εξήραν όλοι οι συμμετέχοντες του συνεδρίου.

Διαβάστε στο τρέχον τεύχος του HR Professional,

Ιούνιος 2015, τεύχος 121

34. Graduate Market Recruitment

Καθώς η επόμενη γενιά αποφοίτων ετοιμάζεται να εισέλθει στην αγορά εργασίας, τα τμήματα HR καλούνται να αναζητήσουν και να επιλέξουν τους βέλτιστους υποψήφιους.

Ο ανταγωνισμός είναι μεγάλος, ιδιαίτερα αυτή την περίοδο της παραταταμένης ύφεσης που διανύει η χώρα, και οι υποψήφιοι «αγωνίζονται» σκληρά για να κερδίσουν τις καλύτερες θέσεις.



42. Downsizing-Rightsizing

Η μείωση ή η αναδιάρθρωση του αριθμού των εργαζομένων μπορεί να αποτελέσει ένα σημαντικό όπλο στην προσπάθεια μίας εταιρείας να επιβιώσει σε δύσκολες οικονομικές συγκυρίες, να ανταποκριθεί στις αλλαγές της αγοράς αλλά και να υλοποιήσει στρατηγικές σημασίας στόχους. Παρόλα αυτά, όπως κάθε «όπλο», το downsizing-rightsizing μπορεί να ενέχει σημαντικούς κινδύνους και για αυτό χρειάζεται προσοχή.

48. Personal Effectiveness & Behavioral Skills

Η προσωπική αποτελεσματικότητα και απόδοση ενός στελέχους μέσα σε έναν οργανισμό αποτελεί βασική προϋπόθεση της εταιρικής επιτυχίας. Η ανάπτυξη, ωστόσο, όλων εκείνων των ικανοτήτων/ δεξιοτήτων που επηρεάζουν θετικά την προσωπική απόδοση συνιστά και το βέλτιστο τρόπο εξασφάλισης αυξημένων αποτελεσμάτων συνολικά, με τα προγράμματα ανάπτυξης αυτών να είναι η ιδανική επιλογή, εσωκλείοντας αμφίπλευρα οφέλη.